



京都大学医学部附属病院

京都大学医学部附属病院
アニュアルレポート 2015

2015年6月発行

発行 京都大学医学部附属病院
住所 〒606-8507 京都市左京区聖護院川原町54
電話番号 075-751-3111(代)



教職員等人数および標榜診療科

平成27年4月1日現在

教職員等	医師(医員を含む)	947人	診療放射線・X線技師	67人	事務職員	328人	研修医	医科	117人
	歯科医師(医員を含む)	19人	臨床・衛生検査技師	88人	その他	428人	臨床修練外国医師等	歯科	10人
	看護要員	1,069人	理学・作業療法士	29人	合計	3,070人			
	薬剤師	95人							

標榜診療科 (24科)	内科、精神科、小児科、外科、整形外科、脳神経外科、皮膚科、泌尿器科、産科、婦人科、眼科、耳鼻いんこう科、放射線科、 歯科口腔外科、矯正歯科、麻酔科、救急科、循環器内科、神経内科、呼吸器外科、心臓血管外科、形成外科、 リハビリテーション科、病理診断科
----------------	--

区分別病床数・病室数

平成27年4月1日現在

病床数 1,121床(下記、内訳)					病室数 532室(下記、内訳)				
一般	療養	精神	結核	感染症	個室	2人室	3人室	4人室	5人以上
1,046床	0床	60床	15床	0床	323室	29室	1室	171室	8室

診療科別病床数・患者数

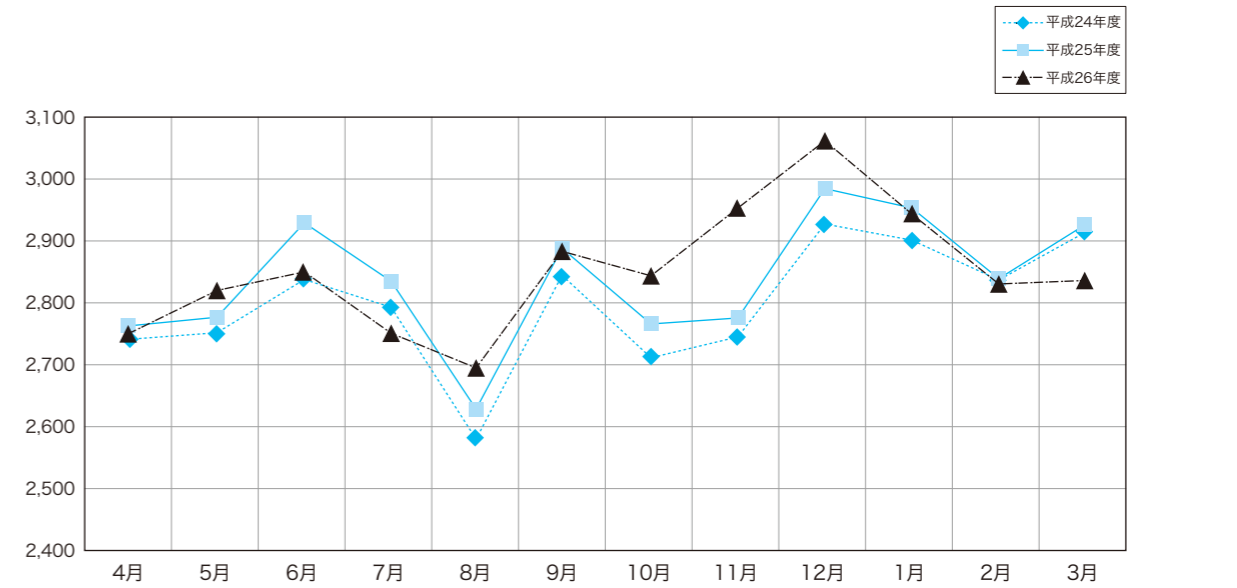
平成27年4月1日現在

診療科	平成27年度		平成26年度			
	病床数 (H27.4.1現在)	入院患者数		外来患者数		
		延べ数	一日平均	延べ数	一日平均	
血液・腫瘍内科	46	13,688	38	16,325	67	
循環器内科	52	19,887	54	47,451	195	
消化器内科	44	15,414	42	35,634	147	
呼吸器内科	(※1)63	20,191	55	43,186	178	
免疫・膠原病内科	32	11,246	31	29,702	122	
初期診療・救急科	6	1,002	3	3,045	13	
神経内科	42	13,681	37	28,341	117	
腎臓内科	24	7,832	21	16,214	67	
消化管外科	33	10,136	28	12,997	53	
乳腺外科	9	3,532	10	13,761	57	
肝胆膵・移植外科	59	17,782	49	14,089	58	
小児外科	4	3,945	11	1,038	4	
眼科	47	16,208	44	46,969	193	
産科	78	24,780	68	29,166	120	
小児科	35	11,095	30	17,528	72	
皮膚科	21	7,303	20	31,730	131	
泌尿器科	38	10,960	30	31,566	130	
耳鼻咽喉科	45	15,259	42	27,969	115	
整形外科	55	18,438	51	41,063	169	
精神科	60	17,958	49	31,955	132	
歯科口腔外科	20	5,879	16	29,402	121	
放射線治療科・診断科	(※2)18	5,897	16	22,481	98	
麻酔科	1	35	0	8,884	37	
脳神経外科	50	16,449	45	13,937	57	
形成外科	22	8,410	23	11,315	47	
心臓血管外科	23	7,561	21	5,357	22	
呼吸器外科	36	11,580	32	8,774	36	
がん薬物治療科	—	3,989	11	11,894	48	
糖尿病・内分泌・栄養内科	47	12,972	36	60,389	234	
緩和医療科(※5)	—	—	—	328	3	
(外来がん診療部)	—	—	—	(33,109)	(136)	
(リウマチセンター)	—	—	—	(10,854)	(45)	
(デイ・サージャリー診療部)(※6)	—	—	—	(4,203)	(17)	
(高齢者医療ユニット)(※4)	—	—	—	(3,478)	(14)	
集中治療部	16	2,736	7	—	—	
NICU(新生児集中治療部)	9	3,233	9	—	—	
GCU(未熟児センター)	12	2,974	8	—	—	
CCU(心臓血管疾患集中治療部)	6	1,735	5	—	—	
臓器移植医療部	(※3)17	—	—	—	—	
HCU(高度治療部)(※7)	—	1,240	4	—	—	
SCU(脳卒中診療部)	6	1,989	5	—	—	
集学的がん治療ベッド	17	—	—	—	—	
共通	28	—	—	—	—	
合計	1,121	347,016	951	692,490	2,850	

(※1)呼吸器内科=結核病床:15台 (※2)放射線治療科=R1:3台 (※3)臓器移植医療部=肝胆膵・移植外科:10/小児外科:7
(※4)H26年4月より新たに設置 (※5)H26年10月より新たに設置 (※6)H26年11月より手術部と統合 (※7)H27年3月より廃止
外来がん診療部、リウマチセンター、デイ・サージャリー診療部、高齢者医療ユニットの患者数については内数である。

外来診療実績

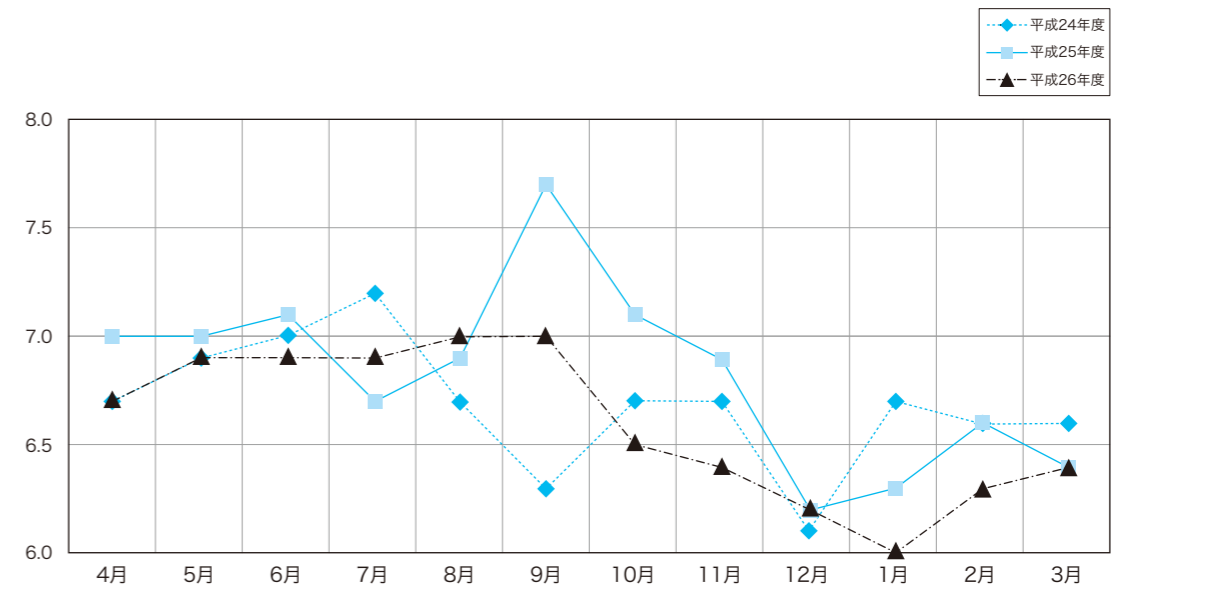
1日平均外来患者数



(単位:人/日)

	4月	5月	6月	7月	8月	9月	10月	11月	12月	1月	2月	3月	平均
平成24年度	2,743	2,754	2,838	2,794	2,581	2,844	2,710	2,746	2,924	2,903	2,838	2,915	2,799
平成25年度	2,767	2,784	2,930	2,838	2,630	2,893	2,767	2,775	2,985	2,955	2,840	2,926	2,836
平成26年度	2,751	2,819	2,846	2,756	2,696	2,889	2,846	2,957	3,069	2,947	2,833	2,837	2,850

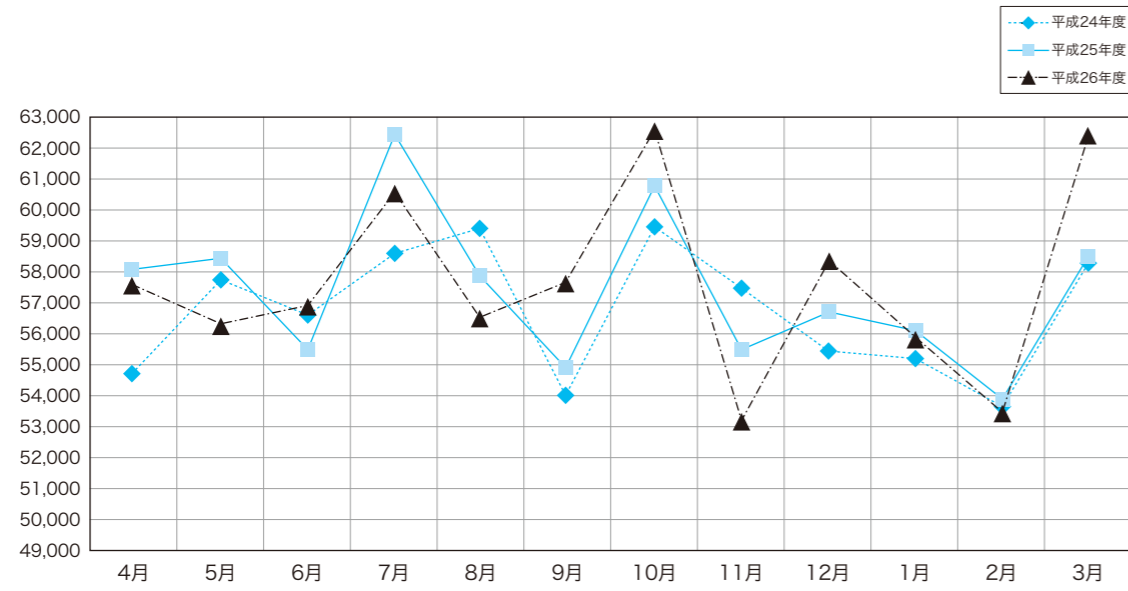
新患率



(単位:%)

	4月	5月	6月	7月	8月	9月	10月	11月	12月	1月	2月	3月	平均
平成24年度	6.7	6.9	7.0	7.2	6.7	6.3	6.7	6.7	6.1	6.7	6.6	6.6	6.7
平成25年度	7.0	7.0	7.1	6.7	6.9	7.7	7.1	6.9	6.2	6.3	6.6	6.4	6.8
平成26年度	6.7	6.9	6.9	6.9	7.0	7.0	6.5	6.4	6.2	6.0	6.3	6.4	6.6

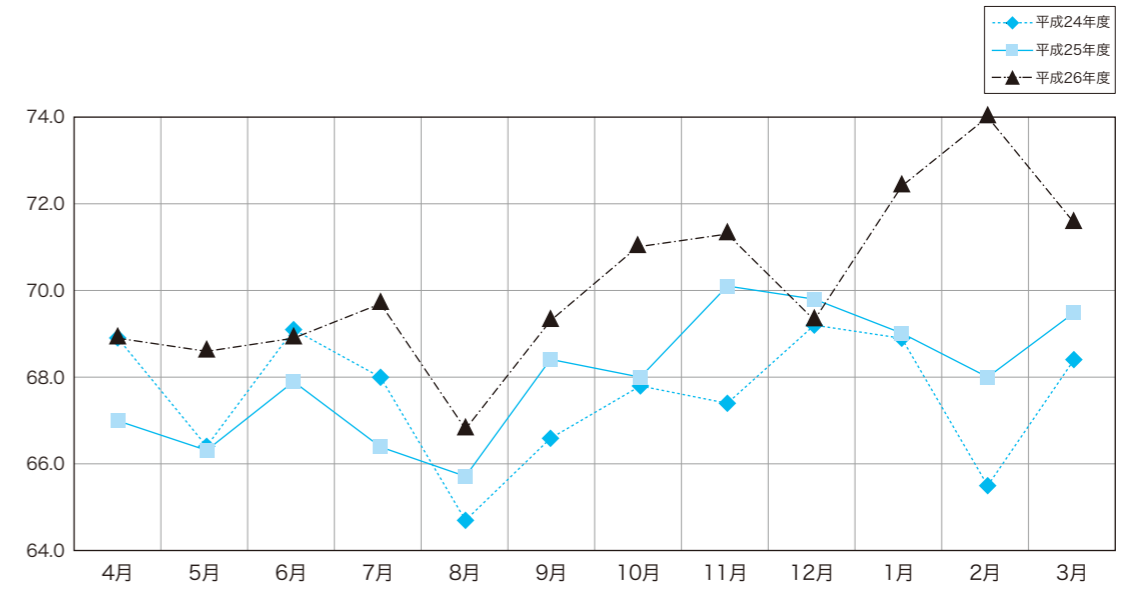
外来患者延数



(単位:人)

	4月	5月	6月	7月	8月	9月	10月	11月	12月	1月	2月	3月	合計
平成24年度	54,854	57,831	56,751	58,668	59,361	54,042	59,630	57,676	55,556	55,164	53,930	58,303	681,766
平成25年度	58,097	58,472	55,667	62,439	57,852	54,961	60,877	55,506	56,724	56,144	53,955	58,515	689,209
平成26年度	57,767	56,371	56,925	60,630	56,624	57,771	62,610	53,232	58,318	55,988	53,830	62,424	692,490

患者紹介率

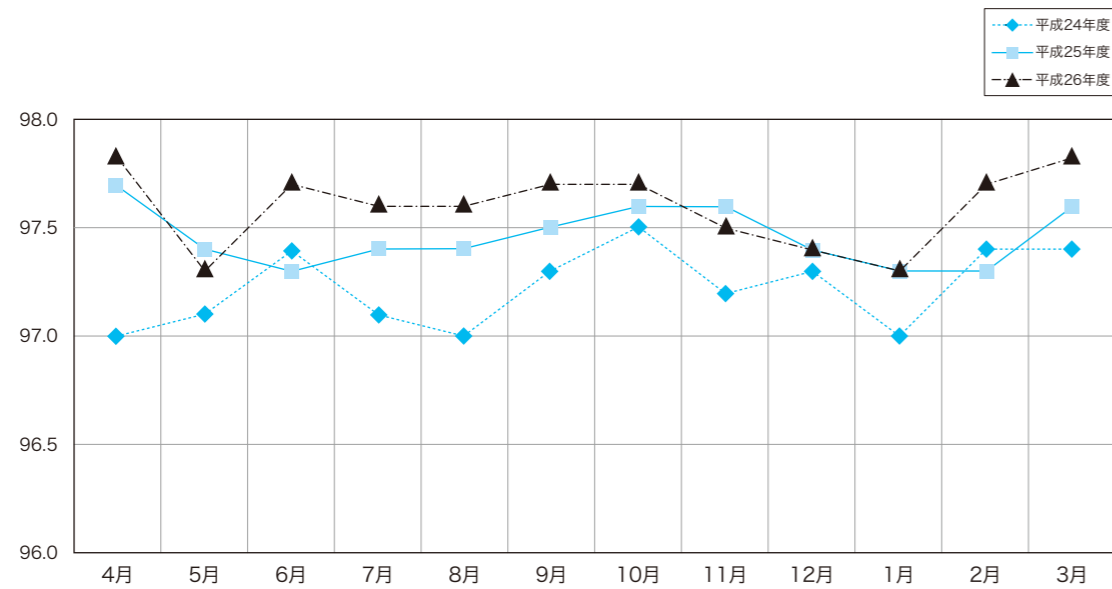


(単位:%)

	4月	5月	6月	7月	8月	9月	10月	11月	12月	1月	2月	3月	平均
平成24年度	68.9	66.4	69.1	68.0	64.7	66.6	67.8	67.4	69.2	68.9	65.5	68.4	67.6
平成25年度	67.1	66.3	67.8	66.5	65.9	68.4	68.2	70.1	69.9	69.1	68.0	69.5	68.0
平成26年度	68.9	68.6	68.9	69.8	66.9	69.3	71.0	71.3	69.3	72.4	74.0	71.5	70.1

患者紹介率 = $\frac{\text{文書による紹介患者数} + \text{救急車搬送患者数(初診)}}{\text{初診患者数(初診料算定患者)} - \text{休日・夜間初診患者数}} \times 100$
 (救急車搬送患者数(初診・再診)は平成23年9月より他院からの搬送も含め集計平成24年8月より文書による紹介患者数を除外)

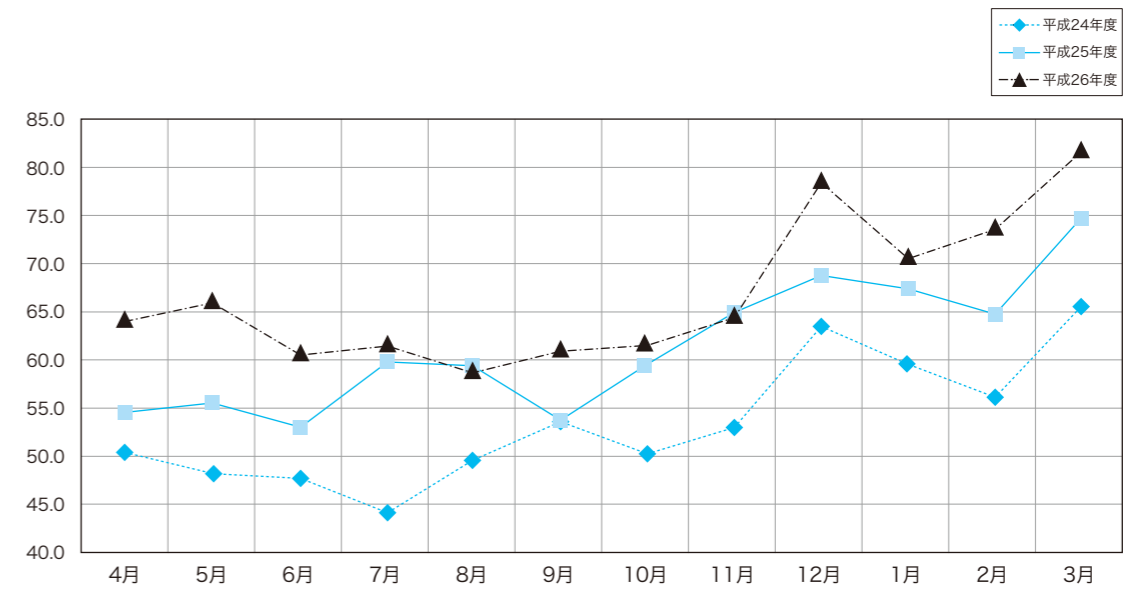
院外処方せん発行率



(単位:%)

	4月	5月	6月	7月	8月	9月	10月	11月	12月	1月	2月	3月	平均
平成24年度	97.0	97.1	97.4	97.1	97.0	97.3	97.5	97.2	97.3	97.0	97.4	97.4	97.2
平成25年度	97.7	97.4	97.3	97.4	97.4	97.5	97.6	97.6	97.4	97.3	97.3	97.6	97.5
平成26年度	97.8	97.3	97.7	97.6	97.6	97.7	97.7	97.5	97.4	97.3	97.7	97.8	97.6

逆紹介率

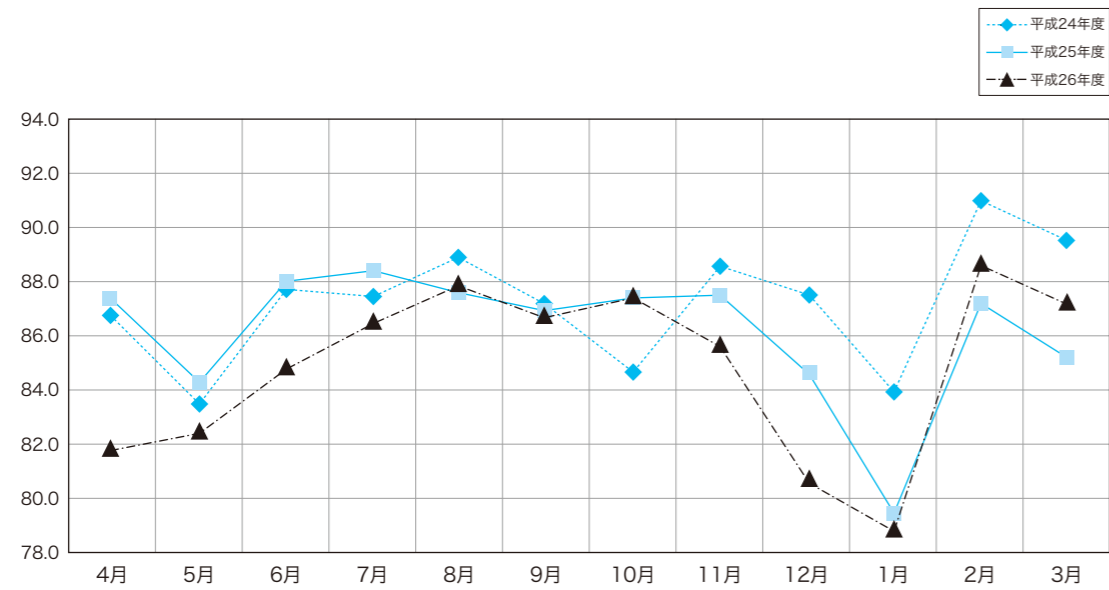


(単位:%)

	4月	5月	6月	7月	8月	9月	10月	11月	12月	1月	2月	3月	平均
平成24年度	50.4	48.1	47.8	44.3	49.4	53.2	50.3	53.0	63.4	59.7	56.1	65.2	53.1
平成25年度	54.6	55.8	53.0	59.7	59.2	53.7	59.4	64.9	68.8	67.2	64.9	74.9	61.3
平成26年度	64.8	65.8	60.3	61.3	58.8	61.7	62.8	64.5	78.2	70.6	73.7	81.6	66.7

逆紹介率 = $\frac{\text{逆紹介患者数}}{\text{初診患者数(初診料算定患者)} - \text{休日・夜間初診患者数}} \times 100$

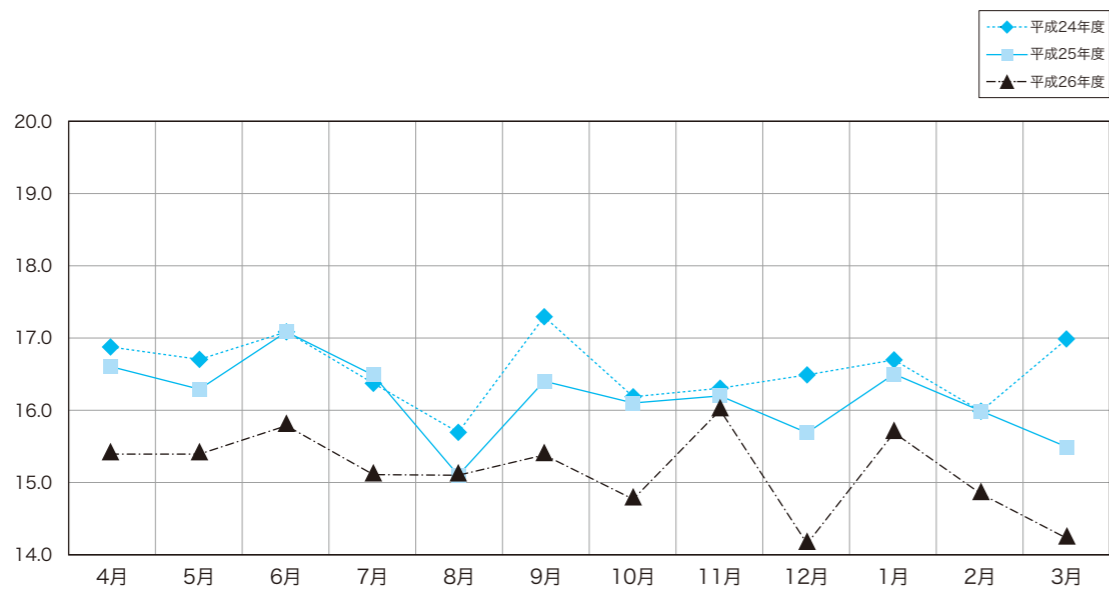
病床稼働率



(単位:%)

	4月	5月	6月	7月	8月	9月	10月	11月	12月	1月	2月	3月	平均
平成24年度	86.9	83.5	87.8	87.5	88.9	87.3	84.7	88.6	87.7	84.0	91.0	89.6	87.3
平成25年度	87.4	84.3	88.0	88.4	87.6	86.9	87.4	87.5	84.6	79.5	87.2	85.2	86.1
平成26年度	81.8	82.4	84.9	86.5	87.9	86.6	87.4	85.8	80.6	78.9	88.4	87.0	84.8

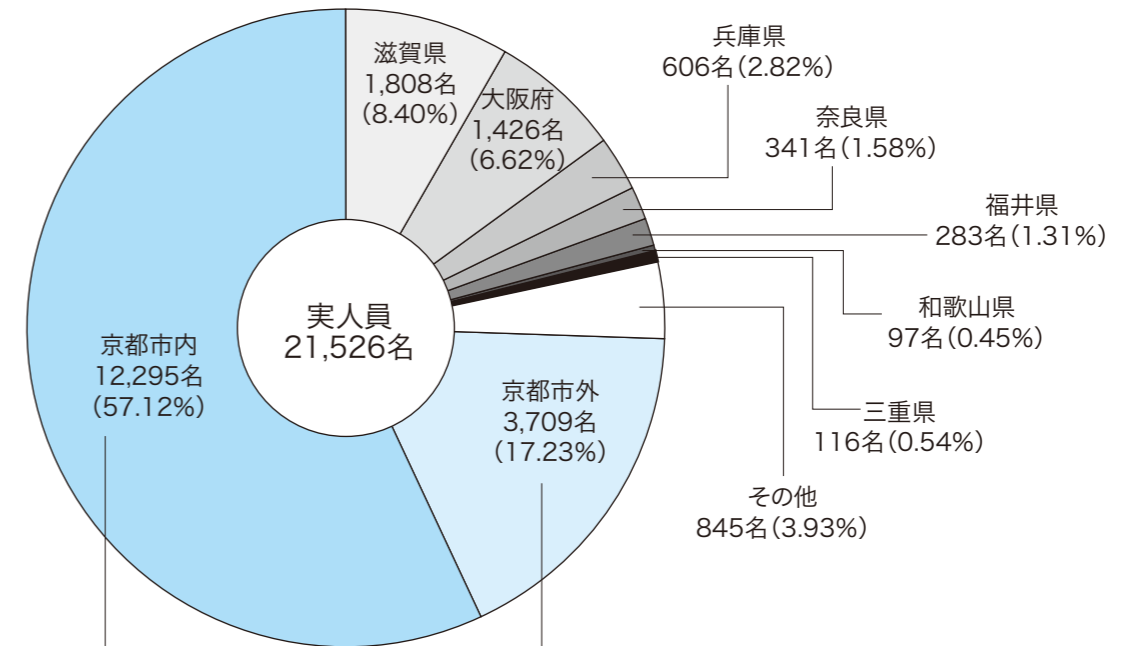
平均在院日数



(単位:日)

	4月	5月	6月	7月	8月	9月	10月	11月	12月	1月	2月	3月	平均
平成24年度	16.9	16.7	17.1	16.4	15.7	17.3	16.2	16.3	16.5	16.7	16.0	17.0	16.6
平成25年度	16.6	16.3	17.1	16.5	15.1	16.4	16.1	16.2	15.7	16.5	16.0	15.5	16.1
平成26年度	15.4	15.4	15.8	15.1	15.1	15.4	14.8	16.0	14.1	15.7	14.9	14.2	15.1

※施設基準の算定方法とは異なります。



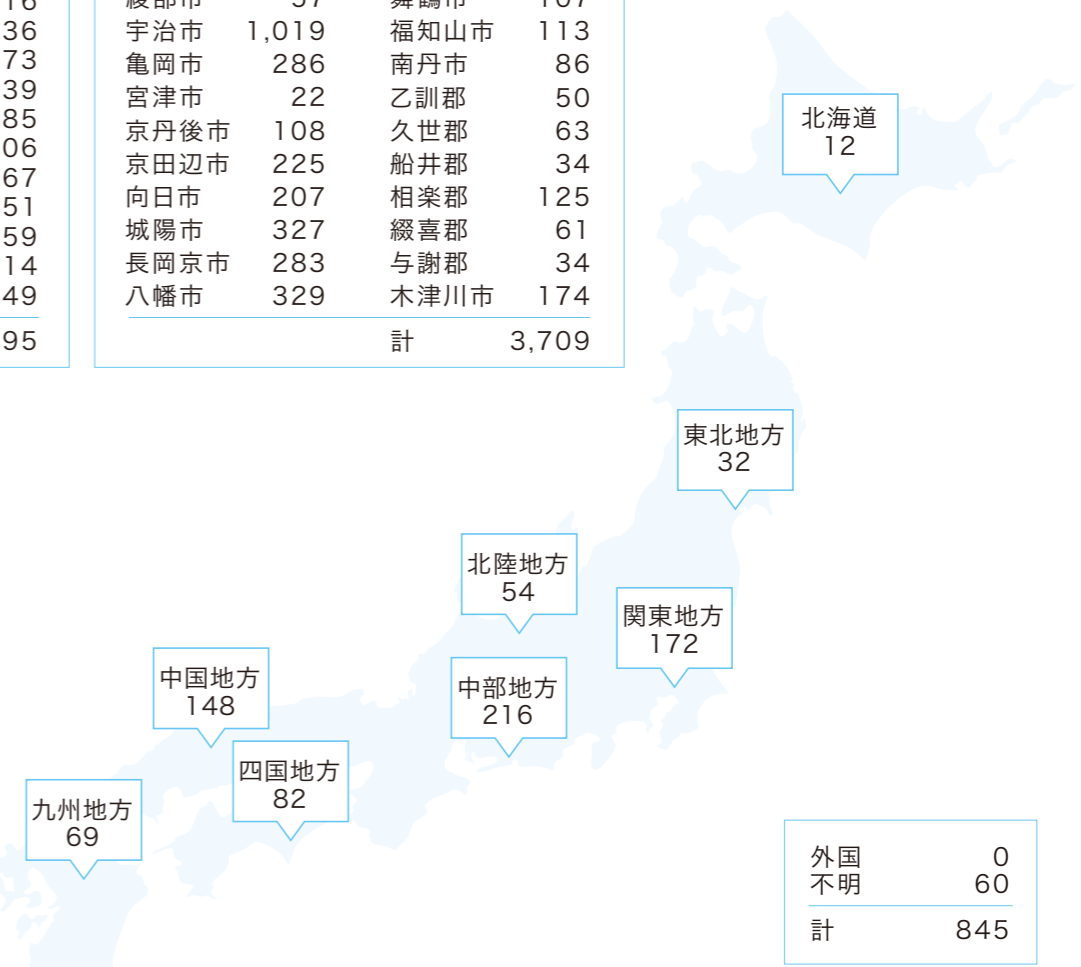
京都市内内訳

右京区	1,216
下京区	636
左京区	3,273
山科区	1,139
上京区	785
西京区	706
中京区	867
東山区	451
南区	459
伏見区	1,514
北区	1,249
計	12,295

京都市外内訳

綾部市	57	舞鶴市	107
宇治市	1,019	福知山市	113
亀岡市	286	南丹市	86
宮津市	22	乙訓郡	50
京丹後市	108	久世郡	63
京田辺市	225	船井郡	34
向日市	207	相楽郡	125
城陽市	327	綴喜郡	61
長岡京市	283	与謝郡	34
八幡市	329	木津川市	174
計	3,709		

その他内訳



外国	0
不明	60
計	845

救急患者数

診療科	平成25年度	平成26年度
	救急外来	救急外来
血液・腫瘍内科	201	174
内分泌・代謝内科	79	—
循環器内科	688	715
消化器内科	415	380
呼吸器内科	386	352
免疫・膠原病内科	211	206
老年内科	47	—
糖尿病・栄養内科	43	—
糖尿病・内分泌・栄養内科	113	183
初期診療・救急科	2,310	2,189
神経内科	264	294
腎臓内科	92	116
消化管外科	128	142
乳腺外科	73	86
肝胆膵・移植外科	178	168
小児外科	40	37
眼科	166	136
産科婦人科	686	1,076
小児科	328	315
皮膚科	104	117
泌尿器科	256	253
耳鼻咽喉科	166	161
整形外科	137	152
精神科神経科	88	86
歯科口腔外科	236	186
放射線治療科・診断科	8	18
麻酔科 / ICU	4	4
脳神経外科	258	239
形成外科	65	98
心臓血管外科	50	52
呼吸器外科	91	70
がん薬物治療科	13	37
化学療法部	1	—
未熟児	0	—
N I C U	10	—
高齢者医療ユニット		1
合計	7,935	8,043

※平成25年9月1日に糖尿病・栄養内科と内分泌・代謝内科が統合し、糖尿病・内分泌・栄養内科へ名称変更しました。

手術件数

手術部

手術部	平成25年度	平成26年度
	血液・腫瘍内科	11
内分泌・代謝内科	0	0
循環器内科	22	71
消化器内科	0	0
呼吸器内科	0	0
免疫・膠原病内科	0	0
老年内科	0	0
糖尿病・栄養内科	0	0
初期診療・救急科	0	0
神経内科	0	0
腎臓内科	2	1
消化管外科	455	454
乳腺外科	5	20
肝胆膵・移植外科	421	398
小児外科	54	71
眼科	1,303	1,380
産科婦人科	451	476
小児科	1	3
皮膚科	61	58
泌尿器科	468	460
耳鼻咽喉科	419	433
整形外科	536	569
精神科神経科	0	0
歯科口腔外科	194	190
放射線治療科・診断科	0	0
麻酔科	4	15
脳神経外科	398	387
形成外科	368	385
心臓血管外科	260	273
呼吸器外科	469	424
合計	5,902	6,076

デイ・サージャリー

※デイ・サージャリーについては稼働件数

手術部	平成25年度	平成26年度
	血液・腫瘍内科	0
内分泌・代謝内科	1	0
循環器内科	2	0
消化器内科	5	5
呼吸器内科	0	0
免疫・膠原病内科	0	0
老年内科	0	0
糖尿病・栄養内科	0	0
初期診療・救急科	0	0
神経内科	0	1
腎臓内科	87	96
消化管外科	135	133
乳腺外科	373	375
肝胆膵・移植外科	19	33
小児外科	32	33
眼科	0	132
産科婦人科	218	227
小児科	25	36
皮膚科	181	172
泌尿器科	63	56
耳鼻咽喉科	288	300
整形外科	281	300
精神科神経科	259	175
歯科口腔外科	1,007	1,115
放射線治療科	0	0
麻酔科	207	145
脳神経外科	20	10
形成外科	791	738
心臓血管外科	38	26
呼吸器外科	9	21
合計	4,041	4,129

※平成25年9月1日に糖尿病・栄養内科と内分泌・代謝内科が統合し、糖尿病・内分泌・栄養内科へ名称変更しました。

分娩件数

区分	平成25年度			平成26年度		
	成熟児	未熟児	合計	成熟児	未熟児	合計
正常分娩	130	30	160	166	34	200
異常分娩	79	70	149	91	63	154
合計	209	100	309	257	97	354

エックス線撮影等件数および透視件数

区分	平成25年度						平成26年度					
	患者数			件数			患者数			件数		
	入院	外来	計	入院	外来	計	入院	外来	計	入院	外来	計
X線直接撮影	46,398	78,822	125,220	78,275	155,433	233,708	45,421	76,659	122,080	75,982	151,039	227,021
X線透視	1,196	1,111	2,307	1,328	1,491	2,819	985	985	1,970	1,090	1,289	2,379
X線CT	11,611	26,681	38,292	28,001	64,780	92,781	11,851	28,369	40,220	28,111	67,951	96,062
MRI	4,833	8,490	13,323	33,070	58,092	91,162	5,356	8,182	13,538	36,190	55,616	91,806
血管造影検査	3,087	0	3,087	3,087	0	3,087	2,961	0	2,961	2,961	0	2,961
合計	67,125	115,104	182,229	143,761	279,796	423,557	66,574	114,195	180,769	144,334	275,895	420,229

核医学検査等件数

区分	平成25年度						平成26年度					
	患者数			件数			患者数			件数		
	入院	外来	計	入院	外来	計	入院	外来	計	入院	外来	計
インビボ	2,336	3,677	6,013	2,864	4,192	7,056	2,393	3,879	6,272	3,184	5,030	8,214
骨塩定量	394	1,339	1,733	982	3,348	4,330	164	1,646	1,810	409	4,115	4,524
合計	2,730	5,016	7,746	3,846	7,540	11,386	2,557	5,525	8,082	3,593	9,145	12,738

放射線治療等件数

区分	平成25年度						平成26年度						
	患者数			件数			患者数			件数			
	入院	外来	計	入院	外来	計	入院	外来	計	入院	外来	計	
放射線治療計画	708	546	1,254	874	705	1,579	748	515	1,263	923	665	1,588	
放射線治療	外照射 (ラジオサージェリー内数)	10,396	12,140	22,536	23,131	24,854	47,985	11,086	10,940	22,026	23,372	22,023	45,395
		(80)	(38)	(118)	(1,125)	(494)	(1,619)	(85)	(41)	(126)	(1,196)	(533)	(1,729)
	小線源治療	6	13	19	46	26	72	16	2	18	53	11	64
	温熱治療	0	0	0	0	0	0	0	0	0	0	0	0
小計	10,402	12,153	22,555	23,177	24,880	48,057	11,102	10,942	22,044	23,425	22,034	45,459	
合計	11,110	12,699	23,809	24,051	25,585	49,636	11,850	11,457	23,307	24,348	22,699	47,047	

臨床検査件数

区分	平成25年度			平成26年度			
	総件数			総件数			
	入院(件)	外来(件)	計(件)	入院(件)	外来(件)	計(件)	
一般検査	48,335	154,143	202,478	50,268	159,510	209,778	
血液学的検査	440,311	540,064	980,375	438,987	566,818	1,005,805	
生化学的検査	1,882,274	3,283,428	5,165,702	1,883,014	3,398,367	5,281,381	
内分泌学的検査	39,650	174,238	213,888	41,355	181,839	223,194	
免疫学的検査	157,359	291,485	448,844	151,729	305,918	457,647	
微生物学的検査	64,850	28,325	93,175	64,842	24,852	89,694	
病理学的検査	128,482	19,149	31,631	11,891	21,835	33,726	
その他の検体検査	2,328	1,872	4,200	2,441	1,287	3,728	
生理機能検査	循環器機能検査	9,895	25,142	35,037	9,841	26,319	36,160
	脳・神経機能検査	2,357	4,721	7,078	2,129	5,785	7,914
	呼吸機能検査	4,117	12,999	17,116	4,311	13,347	17,658
	前庭・聴力機能検査	864	6,032	6,896	1,088	12,231	13,319
	眼科関連機能検査	11,864	158,880	170,744	13,382	160,214	173,596
	超音波検査	6,542	12,655	19,197	6,415	12,993	19,408
	その他の検査	355	219	574	475	301	776
小計	35,994	220,648	256,642	23,171	58,745	81,916	
採血・採液等	69,336	162,933	232,269	70,419	166,748	237,167	
内視鏡検査	3,519	7,115	10,734	6,215	18,087	24,302	
合計	2,872,438	4,883,400	7,639,938	2,758,802	5,076,451	7,835,253	

病理解剖件数

区分	平成25年度				平成26年度			
	男	女	計	剖検率	男	女	計	剖検率
死亡患者数	188名	152名	A 340名		173名	106名	A 279名	
病理解剖件数	11件	8件	B 19件	B/A 5.6%	21件	9件	B 30件	B/A 10.8%
受託解剖件数	1件	3件	4件		3件	4件	7件	

処方箋枚数(薬剤部)

平成25年度			平成26年度		
区分	調剤薬(枚)	注射薬(枚)	区分	調剤薬(枚)	注射薬(枚)
入院	172,732	213,780	入院	173,500	207,414
外来(院内)	21,433(伝票類含む)	39,071	外来(院内)	20,625(伝票類含む)	40,015
(院外)	293,983(注射薬を含む)		(院外)	291,536(注射薬を含む)	
合計	488,148	252,851	合計	485,661	247,429

製剤数(薬剤部)

平成25年度						平成26年度					
区分	一般製剤	無菌製剤	高カロリー輸液	抗腫瘍注射剤(入院)	抗腫瘍注射剤(外来)	区分	一般製剤	無菌製剤	高カロリー輸液	抗腫瘍注射剤(入院)	抗腫瘍注射剤(外来)
製剤件数	467	243	11,441	8,910	11,625	製剤件数	391	194	10,087	9,403	12,782

薬剤管理指導数(薬剤部)

	平成25年度	平成26年度
対象診療科数	全病棟	全病棟
対象患者数	21,761	22,027
請求件数	27,816	28,022

薬物血中濃度モニタリング数(薬剤部)

	平成25年度	平成26年度
対象薬物数	39	39
測定患者総数	22,546	23,424
測定件数	24,652	25,718

輸血のための血液検査件数および血液使用量

血液検査件数

	平成25年度	平成26年度
血液型検査	件数	件数
A B O 式	14,934	14,281
R h 式	14,934	14,281
血液異常抗体検査	6,886	5,738
交差適合試験	10,050	9,160
その他	2,081	4,531
合計	48,885	47,991

血液使用量

	平成25年度	平成26年度
自己血採血量		
院内での採血	448U	402U
成分血		
日本赤十字センター		
赤血球製剤	13,949U	13,453U
血漿製剤	11,827U	12,170U
血小板製剤	47,640U	42,205U
院内での成分採血	0回	0回
患者延べ数	2,107人	2,169人

※Uの単位は200ml由来で換算

療法別治療件数(リハビリテーション部)

	平成25年度	平成26年度
理学療法	60,011	57,939
作業療法	22,015	21,572
言語聴覚療法	7,840	5,735
摂食機能療法	312	1,465

療法別診療科別依頼件数(リハビリテーション部)

区分	平成25年度						
	神経内科	整形外科	脳神経外科	内科系	外科系	その他	合計
理学療法	333	884	280	838	962	606	3,903
作業療法	408	172	354	219	78	358	1,589
言語療法	290	16	214	231	147	176	1,074

区分	平成26年度						
	神経内科	整形外科	脳神経外科	内科系	外科系	その他	合計
理学療法	416	1,062	319	796	1,128	748	4,469
作業療法	472	249	396	170	140	587	2,014
言語療法	320	21	269	216	213	220	1,259

精神科デイケア(デイ・ケア診療部)

	平成25年度	平成26年度
実施日数	239	244
登録者数	延べ1,313人/年 平均109人/月	延べ1,386人/年 平均112人/月
デイ・ケア(1日)	1,839	1,715
ショート・ケア(半日)	4,193	3,859

精神科作業療法(デイ・ケア診療部)

	平成25年度	平成26年度
実施日数	235	237
登録者数	入院 147 外来 5	入院 167 外来 6
入院	3,676	3,422
外来	86	83
合計	3,762	3,525

※1日2回以上実施は、1回として計上

患者給食数

区分	食 種 別	平成25年度			平成26年度			
		患者給食数			患者給食数			
		加算	非加算	合計	加算	非加算	合計	
一般	1.常 食	0	392,074	392,074	0	399,728	399,728	
	2.軟 食	0	33,801	33,801	0	34,759	34,759	
	3.流 動 食	0	1,951	1,951	0	1,346	1,346	
	小 計	0	427,826	427,826	0	435,833	435,833	
特別治療食	4.口腔・咽頭・食道疾患食	0	39,931	39,931	0	40,633	40,633	
	5.胃・腸疾患食	14,626	2,446	17,072	15,138	1,633	16,771	
	6.肝・胆疾患食	22,483	1,546	24,029	20,978	1,362	22,340	
	7.膵臓疾患食	14,781	42	14,823	13,823	81	13,904	
	8.心臓疾患食	55,890	188	56,078	51,747	94	51,841	
	9.高血圧症食	0	11,611	11,611	0	13,109	13,109	
	10.腎臓疾患食	37,679	81	37,760	34,525	32	34,557	
	11.貧血症食	897	39	936	856	1	857	
	12.糖尿病食	90,556	260	90,816	90,541	93	90,634	
	13.肥満症食	1,139	7,793	8,932	1,484	5,322	6,806	
	14.脂質異常症食	3,042	592	3,634	2,597	204	2,801	
	15.痛風食	381	0	381	90	0	90	
	16.先天性代謝異常食	7	362	369	0	601	601	
	17.妊娠高血圧症食	48	0	48	0	0	0	
	18.アレルギー食	0	0	0	0	0	0	
	19.食欲不振症食	0	0	0	0	0	0	
	20.治療乳	0	0	0	0	0	0	
	21.術後食	8,527	21,834	30,361	8,316	17,972	26,288	
	22.検査食	510	1,090	1,600	568	1,041	1,609	
	23.無(低)菌食	343	17,779	18,122	333	18,998	19,331	
	24.経管栄養食	0	30,656	30,656	0	27,820	27,820	
	25.濃厚流動食	0	0	0	0	0	0	
	26.乳児期食	0	17,570	17,570	0	16,560	16,560	
	27.離乳期食	0	4,215	4,215	0	3,509	3,509	
	28.幼児期食	0	10,219	10,219	0	10,208	10,208	
	29.その他	0	6,014	6,014	0	4,793	4,793	
	計		250,909	174,268	425,177	240,996	164,066	405,062
	合 計		250,909	602,094	853,003	240,996	599,899	840,895

各種委員会

平成27年4月1日現在

管理運営関係

- 病院協議会
- 執行部会議
- 運営連絡委員会
- 病棟医長・看護師長会議
- 外来医長・看護師長会議
- チーム医療検討委員会
- 予算委員会
- 大学評価部局委員会
- 広報委員会
- 医療問題対策・臨床倫理委員会
- 医療安全管理委員会
- 医療事故(事例)調査委員会
- リスクマネージャー会議
- 感染症予防対策委員会
- 施設管理運営委員会
- 新病院整備推進委員会
- I期病棟整備専門委員会
- II期病棟整備専門委員会
- iPS等臨床試験センター整備専門委員会

医事関係

- 先進医療専門委員会
- 診療報酬管理委員会
- 情報委員会
- 医療材料選定委員会
- 診療用臨床検査外部委託検討委員会
- 食管理委員会
- 病院負担患者経費審査委員会
- 輸血療法委員会
- 感染対策業務会議
- がん化学療法レジメン管理委員会
- 褥瘡対策委員会
- 医療機器・施設整備委員会
- 栄養サポートチーム(NST)活動委員会
- クリニカルパス委員会
- 診療業務標準化委員会・WG
- 小児がん診療検討委員会
- 児童虐待対応委員会
- 移植医療体制委員会
- 放射線治療品質管理委員会

中央診療センター関係

- 中央診療センター運営会議
- 救急部運営委員会
- 脳卒中診療部運営委員会
- 医療器材部連絡会議
- 心臓血管疾患集中治療部運営委員会

その他センター関係

- 臨床研究総合センター協議会
- 臨床研究総合センター運営会議
- 臨床研究総合センター推進委員会
- 臨床研究総合センター医療開発委員会
- 先制医療・生活習慣病研究センター協議会
- 先制医療・生活習慣病研究センター運営委員会
- 先制医療・生活習慣病研究センター評価委員会
- 地域ネットワーク医療部運営委員会
- 臨床研修管理委員会
- 歯科医師臨床研修管理委員会
- 総合臨床教育・研修センター運営委員会
- 総合臨床教育・研修センター医師臨床教育・研修部会
- 総合臨床教育・研修センターメディカルスタッフ臨床教育・研修部会
- 診療報酬センター運営委員会
- がんセンター運営委員会
- 先端医療機器開発・臨床研究センター運営委員会
- 先端医療機器開発・臨床研究センター点検・評価委員会
- リウマチセンター運営委員会
- iPS細胞臨床開発部運営委員会
- 臨床心理室運営委員会
- 高齢者医療ユニット運営委員会

防災・安全管理関係

- 防火・防災委員会
- 放射線障害予防委員会
- 病院事業場衛生委員会
- 医療ガス安全・管理委員会

薬事関係

- 医薬品等臨床研究審査委員会
- 医薬品選定委員会

交通規制関係

- 京都大学病院地区交通委員会(病院・医学部構内共通)
- 京都大学病院地区駐車区域運営委員会(病院・医学部構内共通)

その他関係

- 医療従事者の業務負担軽減検討委員会
- 患者サービス推進委員会
- ボランティア運営連絡会
- 人権委員会
- 化学物質管理委員会
- 臨床研究実施体制専門委員会
- 東日本大震災対策委員会
- 共同機器運営委員会

学会等認定施設一覽

平成27年4月1日現在

診療科(部)名	認定事項	認定番号	認定期間	備考
血液・腫瘍内科	(社)日本血液学会認定血液研修施設 (財)骨髄移植推進財団非血縁者間骨髄採取認定施設・非血縁者間骨髄移植認定施設 (財)日本さい帯血バンクネットワークさい帯血移植認定施設 (特)日本臨床腫瘍学会認定研修施設	第263093号 第JP15123B号 第260162号 第26-05003号	14.4.1~19.3.31 15.4.1~16.3.31 03.1.14~ 11.4.1~16.3.31	期間の定めなし
	(社)日本内分泌学会認定教育施設 (社)日本糖尿病学会認定教育施設 日本甲状腺学会認定専門施設 日本肥満学会認定肥満症専門病院 (特)日本高血圧学会専門医認定施設 (社)日本病態栄養学会認定栄養管理・NST実施施設 日本栄養療法推進協議会認定NST稼働施設	第704226004号 第81号 第2007009号 第04-053(3)号 第0101号 第04-065号 第00101339号	14.4.1~19.3.31 11.4.1~16.3.31 12.12.1~17.11.30 15.1.1~19.12.31 13.4.1~18.3.31 14.10.1~19.9.30 11.9.1~16.8.31	
循環器内科	(社)日本循環器学会認定循環器専門医研修施設 関連10学会構成ステントグラフト実施基準管理委員会胸部大動脈瘤ステントグラフト実施施設 関連10学会構成ステントグラフト実施基準管理委員会腹部大動脈瘤ステントグラフト実施施設 (社)日本心血管インターベーション治療学会研修施設 (特)日本不整脈学会・日本心電学会認定不整脈専門医研修施設 (特)心臓リハビリテーション研修施設 経カテーテル的大動脈弁置換術実施施設 Amplatzer Septal Occluder を用いたASD閉鎖術およびAmplatzer Septal Occluder を用いたPDA閉鎖術施工施設	第0132号 第HT000067号 第HA000099号 X0262 第11-8-35号 12001 第0014号	14.4.1~16.3.31 08.7.31~ 13.1.1~17.12.31 14.4.1~16.3.31 14.4.1~16.3.31 14.4.1~16.3.31 12.10.1~17.9.30 13.12.5~16.12.4 15.4.1~16.3.31	期間の定めなし
	(財)日本消化器病学会認定施設 (社)日本消化器内視鏡学会指導施設 (社)日本肝臓学会認定施設	26001 1233号 第120号	14.1.1~18.12.31 14.12.1~17.11.30 12.4.1~17.3.31	
呼吸器内科	(社)日本呼吸器学会認定施設 (特)日本呼吸器内視鏡学会認定施設 (社)日本アレルギー学会認定教育施設(呼吸器内科)	第89215号 第311133号 第80号	15.4.1~20.3.31 12.1.1~16.12.31 14.4.1~19.3.31	
免疫・膠原病内科	(社)日本内科学会認定医教育病院 (社)日本リウマチ学会教育施設	第51号 第53号	13.9.1~15.8.31 13.9.1~16.8.31	
初期診療・救急科	(社)日本救急医学会救急科専門医指定施設 (社)日本救急医学会指導医指定施設 (社)日本熱傷学会熱傷専門医認定研修施設 (社)日本神経学会認定教育施設 日本神経病理学会認定施設 日本てんかん学会研修施設	第0152号 第093号 第NS-08027号 第20130016号 第21号 第69号	13.1.1~15.12.31 15.1.1~19.12.31 14.4.1~17.3.31 13.4.1~16.3.31 14.4.1~17.3.31 13.10.1~18.9.30	
	(社)日本脳卒中学会研修教育病院 日本認知症学会教育施設 (社)日本老年医学会認定施設 (社)日本東洋医学会認定研修施設	第49号 第122号 第113081号 第6209号	15.1.1~16.12.31 08.4.1~16.3.31 14.4.1~19.3.31 14.4.1~19.3.31	
腎臓内科	(社)日本透析医学会専門医制度認定施設 (社)日本腎臓学会研修施設 (社)日本アフェレンシス学会認定施設 (特)日本急性血液浄化学会認定指定施設 (特)日本腹膜透析医学会	第162号 260101259 S12003号 第53号 F3249	15.4.1~20.3.31 11.4.1~16.3.31 13.1.1~17.12.31 13.1.1~17.12.31 14.9.1~15.8.31	
	(有)日本がん治療認定医機構認定研修施設 (特)日本臨床腫瘍学会認定研修施設	第10032号 第26-05003号	12.11.1~17.10.31 11.4.1~16.3.31	
消化管外科	(社)日本外科学会外科専門医制度修練施設 (有)日本消化器外科学会専門医修練施設 (特)日本食道学会食道外科専門医準認定施設	第260002号 第26002号 第25-001号	15.1.1~17.12.31 15.1.1~17.12.31 15.1.1~19.12.31	
	日本乳癌学会認定施設 (社)日本外科学会外科専門医制度修練施設 (社)日本乳房オンコプラスチックサージャリー学会乳房再建用エキスパンダー実施施設 (社)日本乳房オンコプラスチックサージャリー学会乳房再建用インプラント実施施設	第5029号 第260002号 EZ142 IZ142	15.1.1~16.12.31 15.1.1~17.12.31 15.4.1~16.3.31 15.4.1~16.3.31	
肝胆膵・移植外科	(社)日本外科学会外科専門医制度修練施設 (有)日本消化器外科学会専門医修練施設 日本肝胆膵外科学会高度技能医修練施設A	第260002号 第26002号 施A08-0045号	15.1.1~17.12.31 15.1.1~17.12.31 13.6.1~18.5.31	
小児外科	(特)日本小児外科学会専門医育成認定施設	20130号	15.4.1~20.3.31	
眼科	(財)日本眼科学会専門医制度研修施設 (財)日本眼科学会専門医制度眼科研修プログラム施行施設 (社)日本産科婦人科学会専門医制度専攻医指導施設 (特)日本婦人科腫瘍学会専門医制度指定修練施設 (社)日本周産期・新生児医学会暫定研修施設 Japan Clinical Oncology Group(JCOG)婦人科腫瘍グループ参加施設 京都府医師会母体保護法指定医認定研修施設 京都府医師会母体保護法設備指定施設 (特)婦人科悪性腫瘍研究機構登録参加認定施設(JGOG) (社)生殖医療専門医制度認定研修施設 (社)生殖医療専門医制度研修連携施設 (社)日本産科婦人科学会口ポット支援下婦人科悪性腫瘍手術実施施設	第1013号 第1013号 260009 052603 PA26003号 第150295号 第16号 126-70-040 7009-01-A n11-F-100 r14-F-132 JSOGRBT20150003	1983.10.1~ 15.4.1~16.3.31 13.4.1~18.3.31 15.5.1~20.4.30 11.4.1~16.3.31 15.4.1~16.3.31 12.7.1~16.6.30 00.4.1~ 12.10.1~15.9.30 11.4.1~16.3.31 14.4.1~19.3.31 15.3.31~19.12.31	期間の定めなし
	(社)日本小児科学会小児科専門医研修施設 (社)日本アレルギー学会認定教育施設(小児科) (特)日本小児循環器学会小児・B21・B24循環器専門医修練施設 (社)日本血液学会認定血液研修施設 (財)骨髄移植推進財団非血縁者間骨髄採取認定施設・非血縁者間骨髄移植認定施設 (特)小児血液・がん専門医研修施設 日本小児神経専門医研修認定施設 (社)日本周産期・新生児医学会暫定研修施設	第5012号 第92号 2014G6-1 第263093号 第JP15123B号 第115055号 6006 NA26003号	11.4.1~16.3.31 11.4.1~16.3.31 14.4.1~19.3.31 14.4.1~19.3.31 15.4.1~16.3.31 11.4.1~16.3.31 10.11.1~15.10.31 14.4.1~19.3.31	
皮膚科	(社)日本皮膚科学会認定専門医研修施設 (社)日本アレルギー学会認定教育施設(皮膚科)	第0062号 第100号	13.4.1~16.3.31 11.4.1~16.3.31	
泌尿器科	(社)日本泌尿器科学会泌尿器科専門医教育施設	第86055736号	11.4.1~16.3.31	
耳鼻咽喉科	(社)日本耳鼻咽喉科学会専門医研修施設 (特)日本気管食道科学会認定気管食道科専門医研修施設 (特)日本頭頸部外科学会認定頭頸部がん専門医研修施設 日本内分泌外科学会／日本甲状腺外科学会専門医制度認定施設	第26001号 第82号 第22号 第N11007号	14.4.1~17.3.31 10.11.4~15.12.31 10.1.1~14.12.31 13.4.1~15.3.31	

診療科(部)名	認定事項	認定番号	認定期間	備考
整形外科	(社)日本整形外科学会研修施設 (社)日本手外科学会認定基幹研修施設 (社)日本リウマチ学会教育施設	京都府0012 第10138-00号 第53号	15.4.1~17.3.31 13.4.17~16.1.31 13.9.1~16.8.31	
	(社)日本精神神経学会精神科専門医制度研修施設 日本総合病院精神医学会一般病院連携精神医学専門医特定研修施設	第426011号 第94号	11.4.1~16.3.31 15.5.19~20.3.31	
精神科神経科	(公社)日本口腔インプラント学会認定研修施設 (公社)日本顎顔面インプラント学会認定研修施設 (公社)日本口腔外科学会認定研修施設 (社)日本小児口腔外科学会研修施設	第406号 第31号 第406号 第0032号	09.6.21~19.3.31 10.12.5~15.12.4 1977.10.2~2016.9.30 13.1.1~17.12.31	
	日本放射線腫瘍学会認定施設 (社)日本医学放射線学会放射線科専門医総合修練機関	認定施設242号 総113号	05.11.24~ 13.4.1~16.3.31	期間の定めなし
放射線治療科	日本核医学会専門医教育病院 (社)日本医学放射線学会放射線科専門医総合修練機関 日本IVR学会専門医修練施設	第0029号 第113号 第183号	13.1.1~15.12.31 13.4.1~16.3.31 12.1.1~16.12.31	
	(社)日本麻酔科学会麻酔科認定病院 (社)日本集中治療医学会専門医研修施設 日本ベインクリニック学会指定研修施設 日本心臓血管麻酔学会心臓血管麻酔専門医認定施設	第4号 第195号 第1990087号 第32号	11.4.1~16.3.31 13.4.1~18.3.31 13.4.1~18.3.31 11.4.1~16.3.31	
脳神経外科	(社)日本脳神経外科学会専門医指定訓練機関 (社)日本脳卒中学会研修教育病院 (特)日本脳神経血管内治療学会認定研修施設 (社)日本てんかん学会研修施設	A:50 第49号 26-3 第69号	11.4.1~16.3.31 15.1.1~16.12.31 15.4.1~16.3.31 13.10.1~18.9.30	
	(社)日本形成外科学会認定施設 (社)日本手外科学会認定基幹研修施設 (社)日本熱傷学会熱傷専門医認定研修施設 (社)日本乳房オンコプラスチックサージャリー学会乳房再建用エキスパンダー実施施設 (社)日本乳房オンコプラスチックサージャリー学会乳房再建用インプラント実施施設 (社)日本形成外科学会乳房増大エキスパンダー及びインプラント実施施設	85-6011-000 第10138-00号 第NS-08027号 EZ142 IZ142 ZD009	15.4.1~16.3.31 13.4.17~16.1.31 14.4.1~17.3.31 15.4.1~16.3.31 15.4.1~16.3.31 15.4.1~16.3.31	
形成外科	三学会構成心臓血管外科専門医認定機構基幹施設 (社)日本外科学会外科専門医制度修練施設 (社)日本循環器学会認定循環器専門医研修施設 関連10学会構成ステントグラフト実施基準管理委員会胸部大動脈瘤ステントグラフト実施施設 関連10学会構成ステントグラフト実施基準管理委員会腹部大動脈瘤ステントグラフト実施施設 植込型補助人工心臓実施施設	第心13-610005号 第260002号 第0132号 第HT000067号 第HA000099号 第130102号	13.1.1~17.12.31 15.1.1~17.12.31 14.4.1~16.3.31 08.7.31~ 13.1.1~17.12.31 13.1.1~17.12.31	期間の定めなし
	(社)日本呼吸器学会認定施設 呼吸器外科専門医合同委員会呼吸器外科専門医基幹施設 (社)日本外科学会外科専門医制度修練施設	第89215号 第呼61-6061号 第260002号	15.4.1~20.3.31 14.4.1~19.3.31 15.1.1~19.12.31	
呼吸器外科	(社)日本リハビリテーション医学会研修施設	第118540号	12.4.1~17.3.31	
リハビリテーション科 リハビリテーション部	日本病理学会研修認定施設 (特)日本臨床細胞学会認定施設 (特)日本臨床細胞学会教育研修施設 ISO15189:2012	第5901号 第0521号 第0067号 RML00820	14.4.1~16.3.31 15.4.1~19.3.31 14.4.1~18.3.31 14.3.26~18.3.31	
病理診断科 病理部	(特)日本緩和医療学会認定研修施設 日本臨床検査医学会認定研修施設 認定臨床微生物検査技師制度研修施設 (社)日本臨床衛生検査技師会耐性菌ペーパス認証施設 (社)日本超音波医学会認定超音波専門医制度研修施設 ISO15189:2012	第20142010号 第63号 第200408号	14.4.1~19.3.31 15.1.1~19.12.31 15.1.1~19.12.31	
緩和医療科	(社)日本臨床衛生検査技師会耐性菌ペーパス認証施設 (社)日本超音波医学会認定超音波専門医制度研修施設 ISO15189:2012	第1-24-38号 RML00820	12.4.1~17.3.31 14.3.26~18.3.31	期間の定めなし
検査部	(特)マンモグラフィ検診精度管理中央委員会マンモグラフィ検診施設	第5199号	15.4.1~18.3.31	
放射線部	日本輸血・細胞治療学会認定医制度指定施設 認定輸血検査技師制度協議会指定施設 ISO15189:2012	第10052号 第177号 RML00820	14.4.1~19.3.31 14.4.1~19.3.31 14.3.26~18.3.31	
	(社)日本周産期・新生児医学会暫定研修施設 (社)日本透析医学会専門医認定施設 (社)日本腎臓学会研修施設 (社)日本アフェレンシス学会認定施設 (特)日本急性血液浄化学会認定指定施設 (特)日本腹膜透析医学会	PA26003号 第162号 260101259 S12003号 第53号 F3249	11.4.1~16.3.31 15.4.1~20.3.31 11.4.1~16.3.31 13.1.1~17.12.31 13.1.1~17.12.31 14.9.1~15.8.31	
輸血細胞治療部	日本栄養療法推進協議会認定NST稼働施設 日本病態栄養学会認定栄養管理・NST実施施設 日本栄養士会管理栄養士初任者臨床研修指定病院	第00101339号 第04-065号 第3-30号	11.9.1~16.8.31 14.10.1~19.9.30 1991.4.1~	期間の定めなし
	疾患栄養治療部	(社)日本集中治療医学会専門医研修施設	第195号	13.4.1~18.3.31
集中治療部	(社)日本消化器内視鏡学会指導施設	1233号	14.12.1~17.11.30	
内視鏡部	日本人類遺伝学会・日本遺伝カウンセリング学会共同認定臨床遺伝専門医制度研修施設	第10号	15.4.1~20.3.31	
遺伝子診療部	日本環境感染学会認定教育施設 (社)日本感染症学会認定研修施設 (社)日本臨床薬理学会認定薬剤師制度研修施設 (社)日本医療薬学会認定薬剤師制度研修施設 (社)日本医療薬学会がん専門薬剤師制度研修施設 (社)日本病院薬剤師会がん薬物療法認定薬剤師研修事業研修施設 (社)日本病院薬剤師会HIV感染症薬物療法認定薬剤師養成研修施設 (社)日本医療薬学会薬物療法専門薬剤師制度研修施設 ISO15189:2012	第200114号 第0036号 第200307号 第14-99-0028号 第15-10-0119号 第11-017号(1) 第14-001号 第12-0079号 RML00820	12.4.1~17.3 12.3.1~17.2.28 13.1.1~17.12.31 14.1.1~18.12.31 15.1.1~19.12.31 11.4.1~16.3.30 15.4.1~20.3.31 13.1.1~17.12.31 14.3.26~18.3.31	
感染制御部	(社)日本睡眠学会睡眠医療認定医療機関 (社)日本呼吸療法医学会呼吸療法専門医研修施設	[A型]・第86号 第0045号	10.6.30~15.6.29 11.6.9~16.6.8	
呼吸管理睡眠 制御学講座	(社)日本てんかん学会研修施設	第69号	13.10.1~18.9.30	
てんかん・運動 異常生理学講座				

※(社)…社団法人 (財)…財団法人 (有)…有限責任中間法人 (特)…特定非営利活動法人