



KYOTO UNIVERSITY HOSPITAL

京都大学医学部附属病院

個室のご案内

(特別病室)



■ 新南病棟 平成27年12月27日開院

■お部屋のご紹介

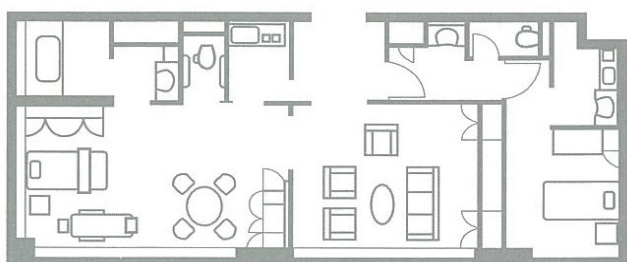
当病院では、患者さんのアメニティを重視した、さまざまな個室を設置しています。積貞棟に続き、新南病棟が開院し、ゆっくりと療養できる空間がさらに拡大しました。代表的な個室をご紹介します。

■個室SS／1室(積貞棟8階)

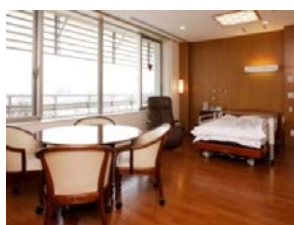
個室SSは、病室には専用のバス、トイレ、キッチンのほか、応接室や付き添い者専用の控室も充実しています。また、46インチの大型液晶テレビ、FAX付き電話も備えています。



応接室から病室を望む



約104㎡



病室



応接室



控室



バス



洗面台



トイレ



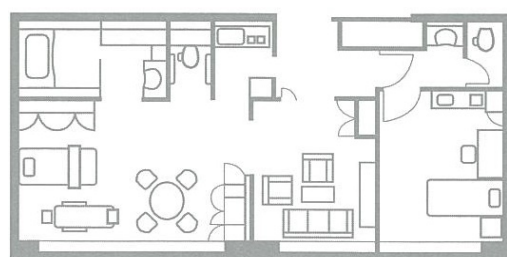
キッチン

■個室SA／1室(積貞棟6階)

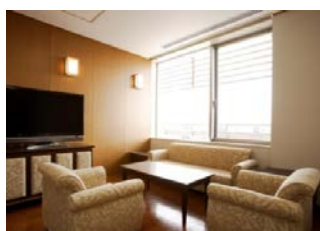
個室SAは、病室内に専用のバス、トイレ、キッチンのほか、応接室や付き添い者専用の控室も完備しています。また、46インチの大型液晶テレビやFAX付き電話も備えています。



病室



約86㎡



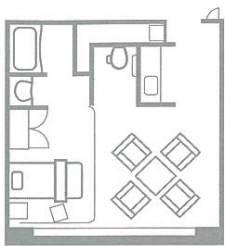
応接室



控室

■個室SB／4室(積貞棟2階)

個室SBは、病室内にバス、トイレ、キッチン、応接セットなどをすべてまとめたレイアウトになっています。



約41㎡



病室



キッチン

■個室SC／47室 SD／34室(積貞棟2～8階)

積貞棟の各階に配置しております個室、SCはシャワー・トイレ付、SDはトイレ付きです。病室内にベッド、テレビ(有料)、簡単な応接セットが収められています。

SC:約20㎡

SD:約20㎡

左:病室(SC)
右:トイレ・シャワー(SC)



左:病室(SD)
右:トイレ(SD)



■個室MA／43室 MB／60室(新南病棟1～8階)

新南病棟の各階に配置しております個室、MAはシャワー・トイレ付、MBはトイレ付きです。病室内にベッド、テレビ(有料)、簡単な応接セットが収められています。

MA:約20㎡

MB:約20㎡

左:病室(MA)
右:トイレ・シャワー(MA)



左:病室(MB)
右:トイレ・(MB)



■個室A／4室(旧南病棟5、6階)

旧南病棟に設置されています。病室にはユニットバス、キッチンなどが付き、シンプルな構造になっています。

A:約20㎡



病室



キッチン



ユニットバス

※写真および見取り図はイメージです。

■ 主な設備の紹介

区分	一日当たりの 料金(円)	バス	シャワー	トイレ	洗面所	ロッカー・ 収納棚	応接 セット	電話	テレビ (無料)	テレビ (有料)	冷蔵庫	冷蔵庫 (床頭台内)	流し台	レンジ	キッチン台	該当 フロア	備考	
																		SS
積貞棟	SS	120,000	○		②	③	③	②	②	③		②		②	②	②	8F	※1
	SA	100,000	○		②	②	③	②	②	③		②		②	○	②	6F	※1
	SB	36,000	○		○	○	○	○	○	②		○		○	○	○	2F	※1
	SC	18,000		○	○	○	○	○			○	○					2～8F	
	SD	13,000			○	○	○	○			○	○					2～8F	
北病棟	C	10,000			○	○	○	○			○	○					1～3F、5F	
	D	9,000				○	○	○			○	○					1～3F、5F	
旧南病棟	A	16,000	○		○	○	○	○			○	○	○		○		5F、6F	
	F	7,000				○	○				○	○					4～6F	
	G	3,000				○	○				○	○					6F	※2
新南病棟	MA	18,000		○	○	○	○	○			○	○					1～8F	
	MB	13,000			○	○	○	○			○	○					1～8F	

※1 ○内の数字は設置数

※2 準個室ユニットタイプ・洗面所は共同

■ 入室を希望される場合は

- 入室を希望される場合は、入院申し込み時にお知らせください。また、入院後に個室への転室もできますので、病棟職員までお申し出下さい。

■ ご注意ください

- 使用状況により、ご希望のお部屋に入室できない場合がありますのでご了承ください。
- 外泊期間中及び退院日も1日分の料金をお支払いいただきます。
(参考:午後9時に入室して翌日午前9時に退院する場合、2日分の料金となります。)
- 料金は保険が適用されず全額患者さんの負担となります。
- 個室料金には消費税(8%)が含まれておりますので、消費税法改正に伴い料金に変更になる場合がございます。
- 病状により転室していただく場合があります。

個室のお問い合わせなど、詳しくは職員か病棟スタッフステーションにご相談ください。

▼病院から大文字山を望む

