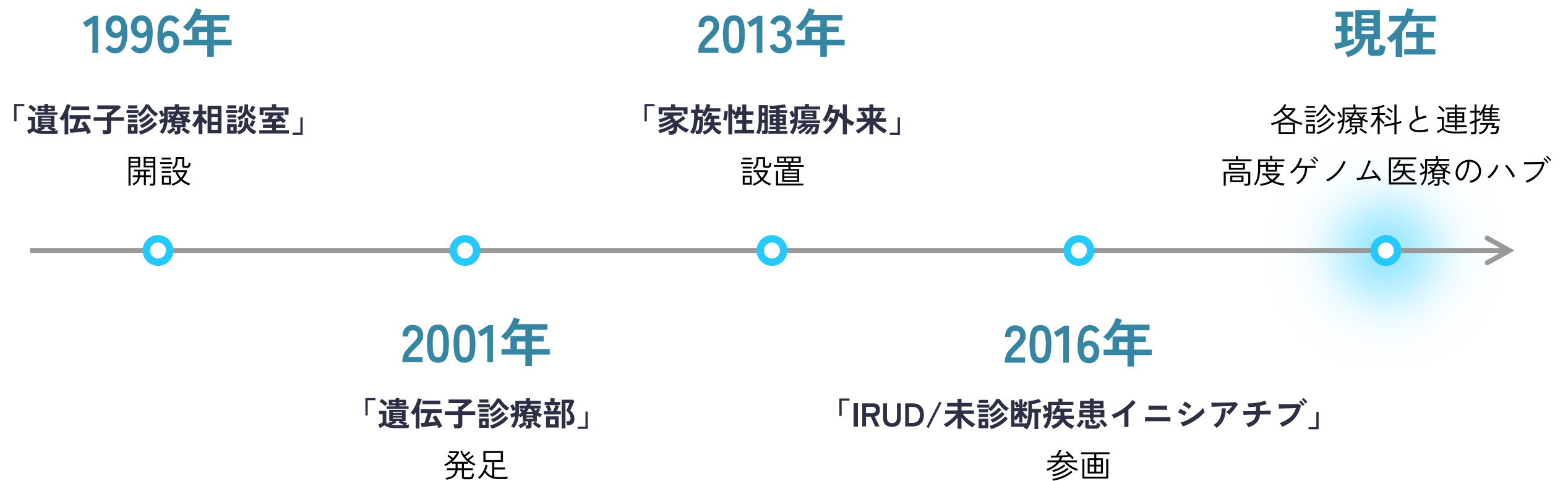
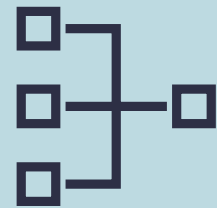


遺伝子診療部の沿革



チーム医療の実践



遺伝子診療部アソシエイツ

院内の全 **34** 診療科・部門と連携し、緊密な協力体制を構築しています

疾患領域単位で、複数診療科とミーティング実施

TSCボード
(結節性硬化症)

マルファンユニット
(結合織疾患)

がんゲノム
エキスパートパネル
(固形がん・造血器腫瘍)

HBOCサブユニット
(遺伝性乳がん卵巣がん)

VHLユニット
(フォン・ヒッペル・リンドウ病)

膵癌ユニット
家族性膵癌登録の対応

大腸がんユニット

遺伝性消化管腫瘍
サブユニット

など

スタッフ紹介

医師



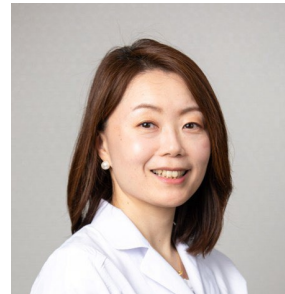
万代 昌紀
部長



山田 重人
副部長



川崎 秀徳
副部長



江川 真希子



小杉 眞司



坂野 晴彦



岡 知美



小倉 加奈子



山崎 博司



奥宮 明日香



山口 裕子



山田 敦

非常勤医師

認定遺伝カウンセラー



中島 健



村上 裕美



鳥嶋 雅子



本田 明夏



稲葉 慧

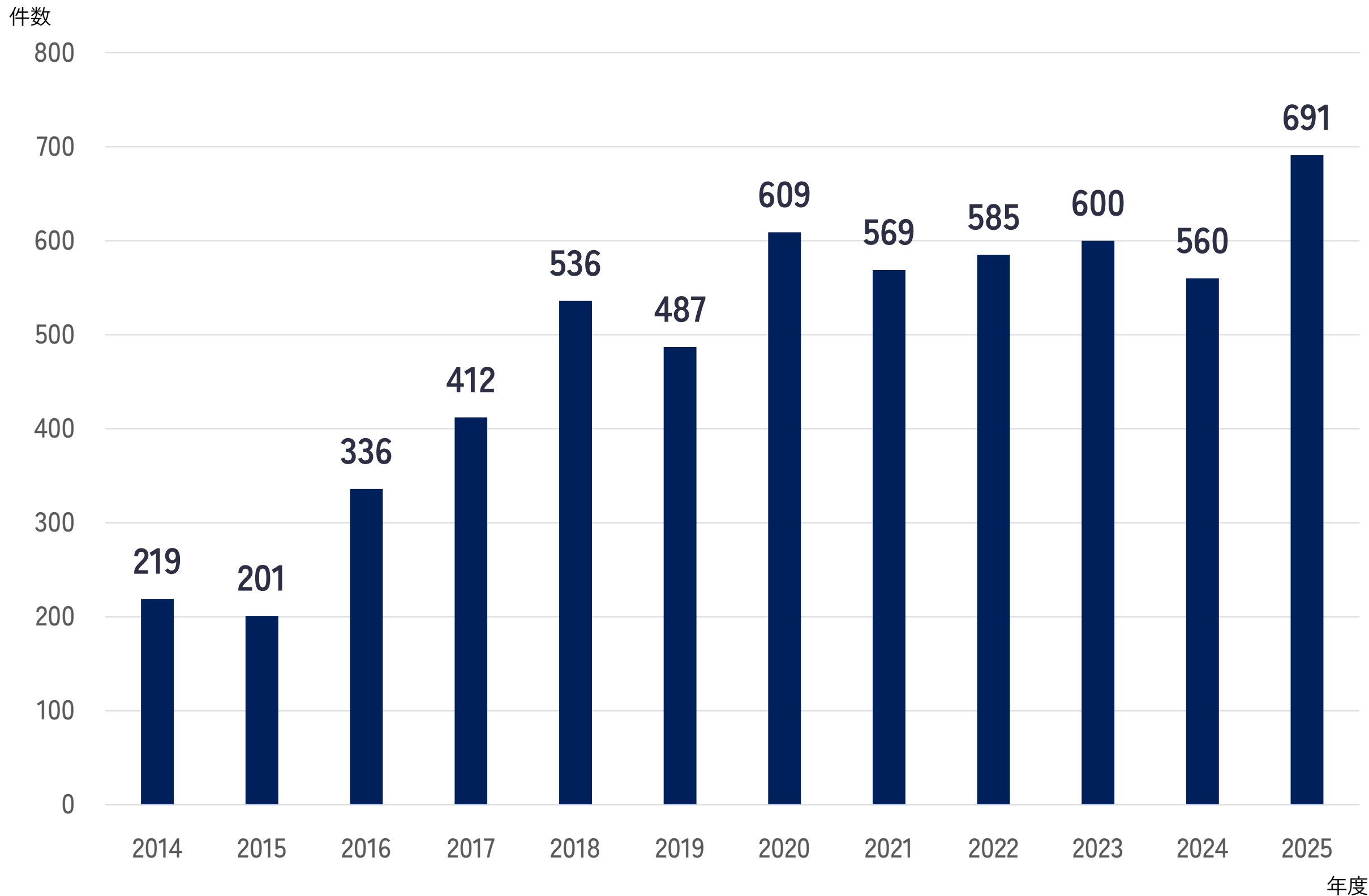


源 明理



春山 瑛依子

遺伝カウンセリング件数の推移

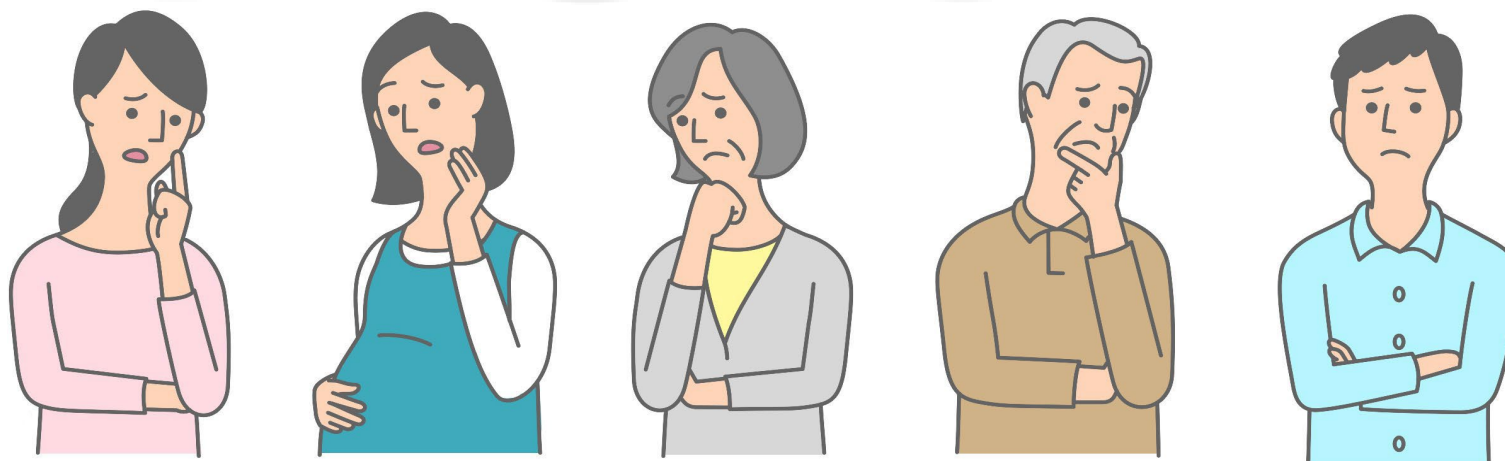


ご相談内容の例

遺伝のことが心配.....

家族が遺伝の病気といわれているが、
自分も同じ病気にかかるのだろうか？

遺伝子検査をすすめられたけれど.....



そのほか、

- 遺伝性疾患についての詳しい情報を知りたい
- 血縁者への遺伝の可能性を知りたい
- 血縁者への情報共有について相談したい
- 遺伝子検査の内容や意義を知りたい
- 遺伝性疾患の治療や健康管理について知りたい など

遺伝子診療部では

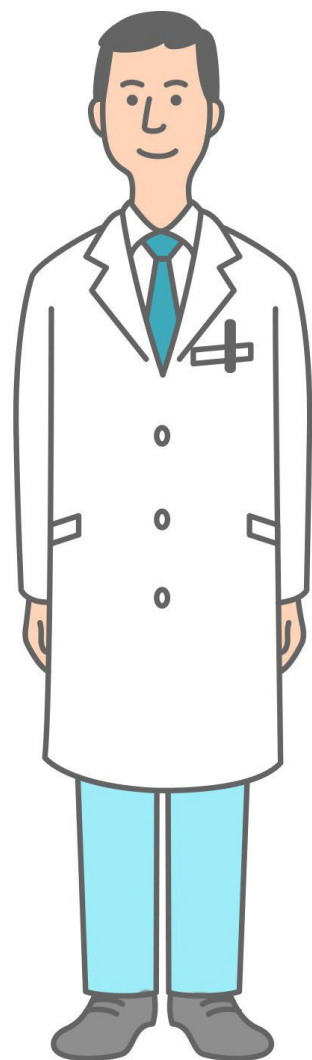
臨床遺伝学の専門医を中心とするスタッフが
チームで遺伝カウンセリングを行っています

◆ 臨床遺伝専門医

遺伝医療を専門とする医師

◆ 認定遺伝カウンセラー

専門の養成課程を経て学会認定を受けた
遺伝カウンセリングの専門職



- 最新の遺伝医学に基づき、一人ひとりに合った情報を提供します
- 遺伝子検査については、必要性も含めて一緒に検討していきます
- わかりやすく丁寧な説明を行い、受診された方が納得して次のステップを考えられるよう、サポートいたします



予約・受診方法

① 京大病院受診中の方

- 主治医に遺伝子診療部の受診予約を依頼してください。
「他科依頼票」を持って、外来棟1階の外来受付「①番」でご予約ください。
※主治医が直接予約を取ることもできます。
- 当日は、再来機／患者案内アプリで受付してください。

② 京大病院受診が全く初めての方

- かかりつけ医などの医療機関を通して、
「紹介初診患者予約システム」でご予約ください。
- 当日は、外来棟1階の外来受付「②番」で手続きをしてください。

③ ご家族など、医療機関からの紹介状をお持ちでない方（①②以外の方）

- 遺伝子診療部の問い合わせ窓口に直接ご連絡ください。
- 当日は、外来棟1階の外来受付「①番」で受付してください。

遺伝子診療部 問い合わせ窓口

遺伝子診療部は【完全予約制】です。いずれかの方法でお申込みください。

京大病院受診中の方は、主治医を通じて遺伝子診療部に紹介いただくことが可能です。
主治医の先生に受診希望の旨をお伝えください。

電話



075-751-4350

平日 13:00~16:30

メール



kyotocgu[at]gmail.com

[at]を@に変えてお送りください

※2、3日たっても当方からの返事がない場合にはお電話でご連絡ください

Web
フォーム

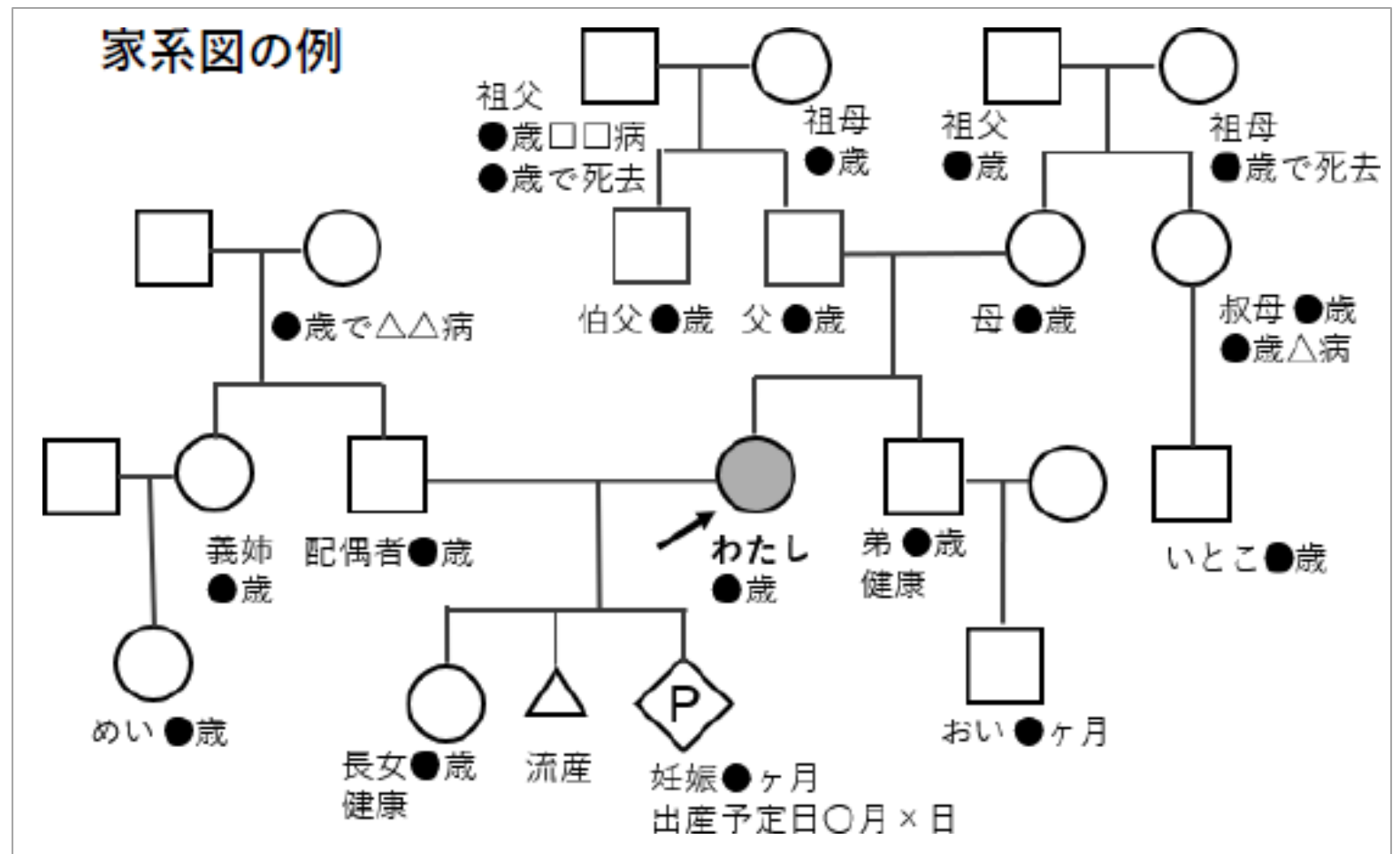
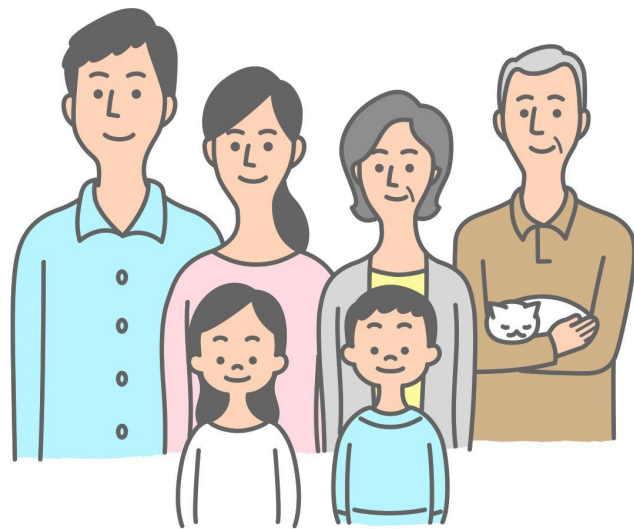


下記のQRコードを読み取ってください



受診に際してのお願い

- ご予約後、当日までに担当者が電話で詳しい情報をお伺いすることがあります。
- 当院は教育機関であるため、臨床遺伝専門医研修中の医師や遺伝カウンセラー養成課程の大学院生が遺伝カウンセリングに陪席することがあります。
- 遺伝カウンセリングでは、およそ三世代（祖父母・いとこくらいまで）の家系図を作成します。ご相談内容と関係がありそうな方の年齢・病名などを事前にご準備いただくとスムーズです。



時間・料金の目安

遺伝カウンセリングは、**通常自費**です

初診

1時間 10,780円

(5,390円／30分毎)

再診

30分 5,500円

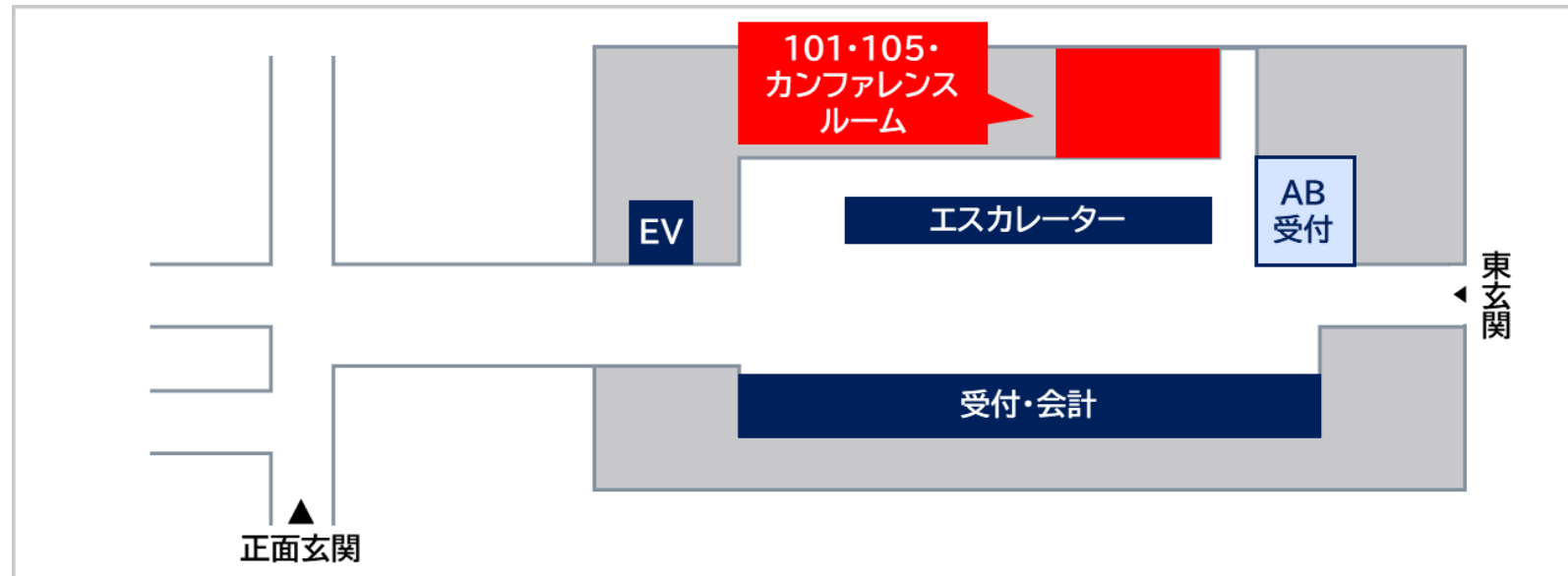
(2,750円／15分毎)

- 遺伝子検査には、別途費用が必要です
- 健康保険が適用される場合があります

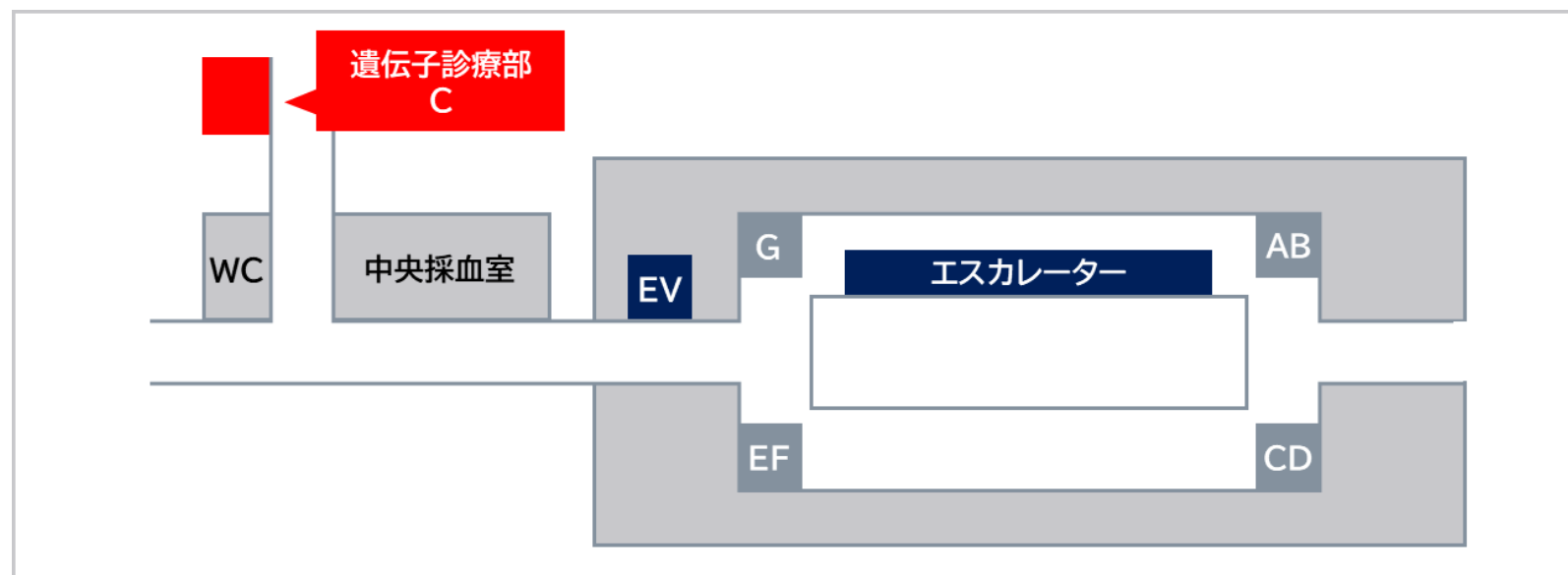
詳しくはお問い合わせください

遺伝カウンセリング外来マップ

- 外来棟 1階 (1AB) カンファレンスルーム / 101 / 105



- 外来棟 2階 ホスピタルストリート 遺伝子診療部C



遠隔診療（オンライン遺伝カウンセリング）

- ご自身のスマートフォンやパソコンを利用し、遠隔で遺伝カウンセリングを受けることができます。
- 電話診療とは違い、お互いの顔を見ながら話をするので、安心してご相談いただけます。
- 画面上で資料を閲覧しながらわかりやすくご説明します。また、当日使用した資料は後日郵送いたします。
- 体調やご都合によって直接来院することが難しい方も遺伝カウンセリングを受けることができます。
また、遠方にいるご家族だけオンラインで参加いただくことも可能です。
- 接続の仕方も予約時にご案内しますので、お気軽にご相談ください！



関連情報 1

遺伝医療の専門家を目指す方へ①

臨床遺伝専門医

現在、遺伝学的検査（遺伝情報を調べる検査）は、多くの診療科で通常の医療として取り扱われています。このため、全ての医師が、基本的な遺伝カウンセリングに対応出来ることが理想とされています。しかし、実際の遺伝に関わる問題の中には、対応が難しいものもあります。例えば、出生前診断や、これから自分が病気になるかを調べる発症前診断、自分自身は病気になりませんが次世代への影響を調べる保因者診断などです。これらの高度な遺伝カウンセリングに対応する医師が、日本遺伝カウンセリング学会と日本人類遺伝学会が共同で認定している、臨床遺伝専門医です。

臨床遺伝専門医の一覧は、臨床遺伝専門医制度委員会のホームページでご覧いただけます。（<http://www.jbmg.jp/>）

認定遺伝カウンセラー

遺伝に関わる問題と向き合っていくうえでは、ご自身やご家族の病気や将来について、自分自身で考え、何らかの選択することが必要な様々な場面を経験します。遺伝子や染色体の検査を受けるかどうかについて考え、決めることはその場面の一つです。それらのような場面では、からだや遺伝に関する医学的なことだけでなく、それにまつわる心理的なこと、社会的なことについてもサポートが必要と感ずることがあるでしょう。そのような場合に、皆さまが直面する医学的、心理的、社会的な課題を整理したり、医療情報はもとより福祉や療育に関する情報（社会資源）について皆さまにお伝えしたりすることで、ご自身が納得のできる方針を立てることができるよう、臨床遺伝専門医と連携してサポートするのが、認定遺伝カウンセラーです。

認定遺伝カウンセラーは、日本遺伝カウンセリング学会と日本人類遺伝学会が共同で認定している遺伝医療の専門家です。

認定遺伝カウンセラーの一覧は、認定遺伝カウンセラー制度委員会のホームページでご覧いただけます。

（<http://plaza.umin.ac.jp/~GC/>）

関連情報 1

遺伝医療の専門家を目指す方へ②

ゲノム医療を推進する次世代スーパードクターの育成プログラム NGSDプロジェクト 第2期

難病医療からがんゲノム医療まで横断的に活躍する臨床遺伝専門医を育てるOJT

NGSDプロジェクト HP (<https://www.ngsd-project.jp/>) より引用

臨床遺伝専門医、認定遺伝カウンセラー、次世代スーパードクターは、
京都大学大学院や京都大学医学部附属病院で学ぶことができます。

興味のある方、もっと詳しく知りたい方、
また、遺伝子診療部を見学してみたい方は、以下の連絡先にアクセスしてください。

Eメール： kyotocgu@gmail.com

電話： 075-751-4350

お待ちしております！

関連情報 2

ホームページ／SNS

ホームページ

京都大学医学部附属病院 遺伝子診療部

<https://www.kuhp.kyoto-u.ac.jp/department/division/cgu.html>



京都大学大学院 遺伝カウンセラーコース

<http://sph.med.kyoto-u.ac.jp/gccrc/>



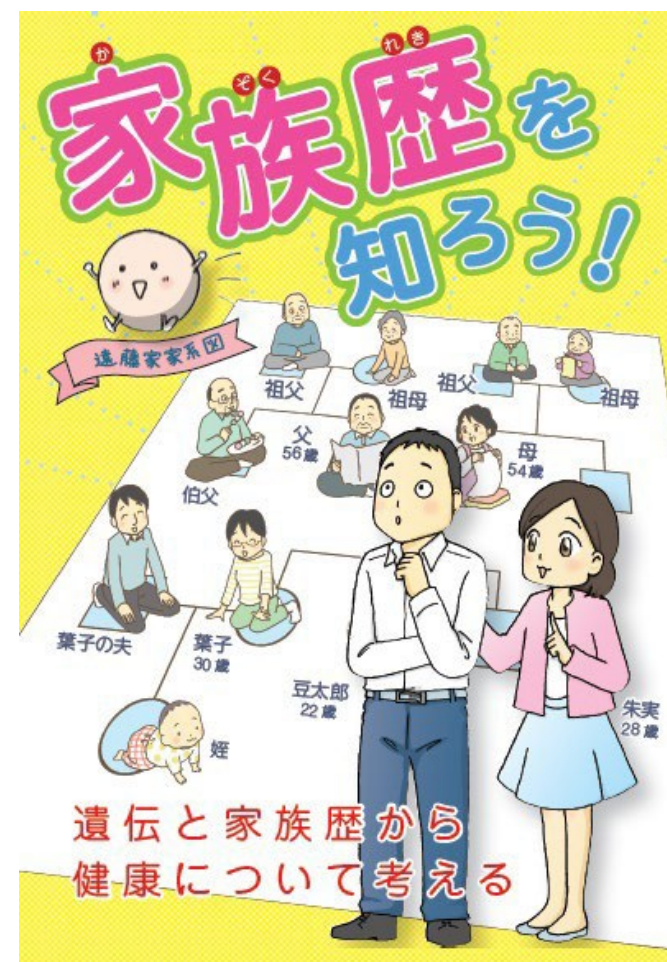
Facebook

京都大学大学院 遺伝カウンセラーコース

<https://www.facebook.com/kusphgcc/>



関連情報 3 教育ツール



PDFファイルは、京都大学大学院遺伝カウンセラーコースHP「AMED小杉班」よりダウンロードできます