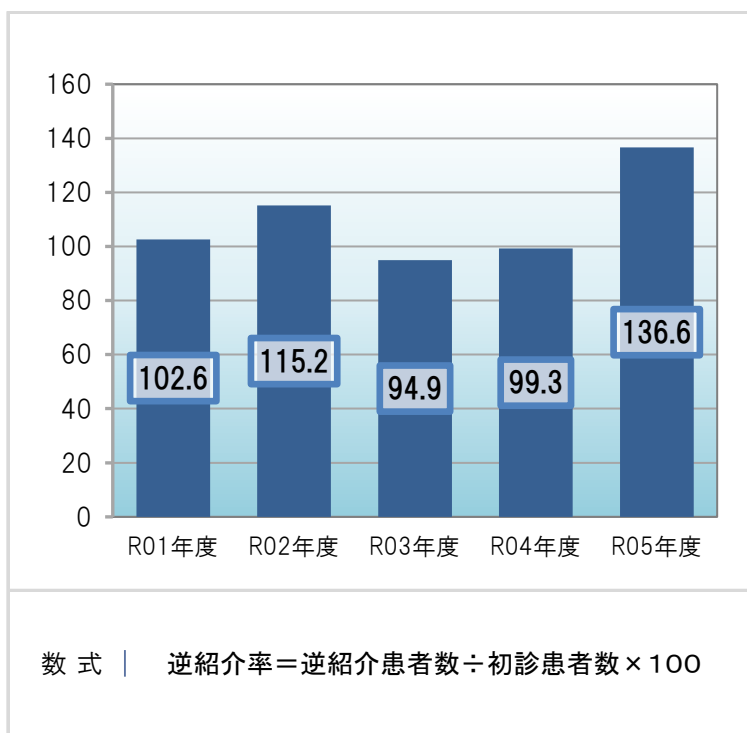


59 逆紹介率(医科)

● 項目の解説

他の医療機関へ患者を紹介した割合を表す指標です。地域の医療機関との連携・機能分化の指標であり、これらの指標が高い医療機関は、各患者の病状に応じた医療の提供に貢献していると考えられます。

● 当院の実績



単位 | 割合(%)

期間 | 年間

備考

令和5年度国立大学病院平均値 101.11%

● 定義

各年度1年間の、医科診療科(歯科系および歯科口腔外科を除く診療科)の逆紹介率です。以下の式で算出します。

逆紹介率 = 逆紹介患者数 ÷ 初診患者数 × 100