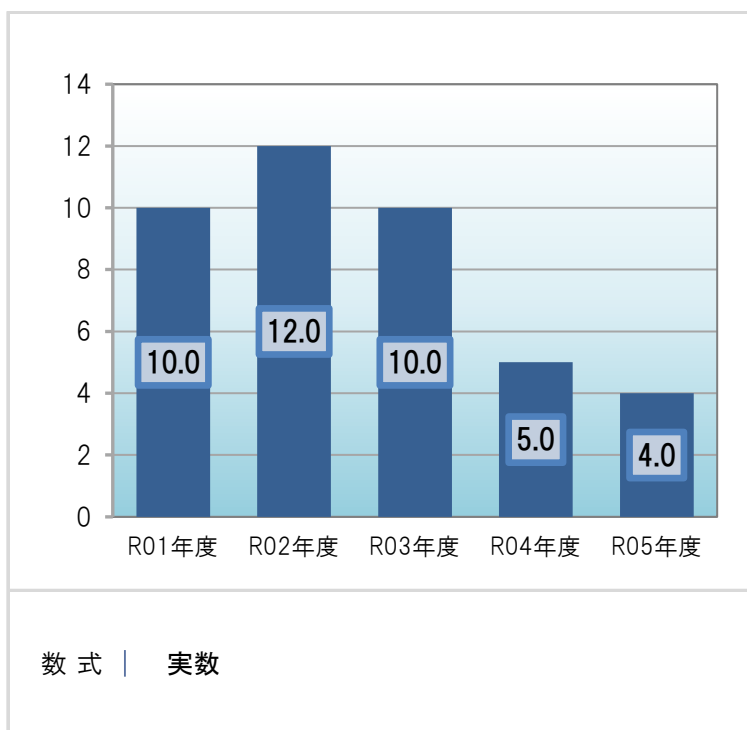


## 66 初期研修歯科医採用人数

### ● 項目の解説

国立大学病院の社会的責任のひとつに、優れた歯科医療人の育成があり、本指標を公表することにより、魅力的な研修プログラムをいかに提供しているかを社会にアピールすることができると思います。

### ● 当院の実績



単 位 | 人数

期 間 | 時点

#### 備考

令和5年度 歯学部のない国立大学病院平均  
値 (100床あたり) 0.51人  
(令和5年度当院 100床あたり 0.38人)

### ● 定 義

各年6月1日時点での、臨床研修歯科医採用人数です。