



KYOTO UNIVERSITY HOSPITAL

京都大学医学部附属病院

個室のご案内

(特別病室)



■ 中病棟 令和元年12月22日開院

■お部屋のご紹介

当病院では、患者さんのアメニティを重視した、さまざまな個室を設置しています。
中病棟が開院し、ゆっくりと療養できる空間がさらに拡大しました。代表的な個室をご紹介します。

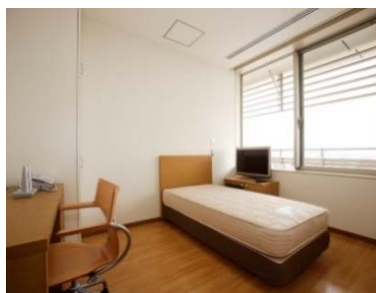
■個室SS（積貞棟8階）

個室SSは、病室には専用のバス、トイレ、キッチンのほか、応接室や付き添い者専用の控室も充実しています。また、46インチの大型液晶テレビ、FAX付き電話も備えています。寝具と食事は特別仕様のものをご用意しています。

SS：約104㎡



応接室から病室を望む



控室



病室



応接室

■個室SA（積貞棟6階）

個室SAは、病室内に専用のバス、トイレ、キッチンのほか、応接室や付き添い者専用の控室も完備しています。また、46インチの大型液晶テレビやFAX付き電話も備えています。寝具と食事は特別仕様のものをご用意しています。

SA：約86㎡



応接室



控室



病室

■個室SB（積貞棟2階）

個室SBは、病室内にバス、トイレ、キッチン、応接セットなどをすべてまとめたレイアウトになっています。

SB：約41㎡



病室



キッチン

■個室SC / SD（積貞棟2～8階）

積貞棟の各階に配置しております個室、SCはシャワー・トイレ付、SDはトイレ付きです。病室内にベッド、テレビ（有料）、簡単な応接セットが収められています。

SC：約20㎡

SD：約20㎡



病室(SC)
トイレ・
シャワー



病室(SD)
トイレ



■個室MA / MB（南病棟1～8階）

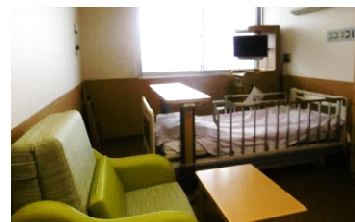
南病棟の各階に配置しております個室、MAはシャワー・トイレ付、MBはトイレ付きです。病室内にベッド、テレビ（有料）、簡単な応接セットが収められています。

MA：約20㎡

MB：約20㎡



病室(MA)
トイレ・
シャワー



病室(MB)
トイレ(MB)



※写真はイメージです。

■個室NS（中病棟 8階）

個室NSは、専用のバス、トイレ付きです。
病室内に大型液晶テレビ、冷蔵庫、電子レンジ、応接セットが収められています。

NS：約40㎡



バス



窓側から見た病室



入口から見た病室

■個室NA（中病棟 2階・5～8階）

中病棟の各階に配置しております個室、
NAはシャワー・トイレ付きです。病室内に
ベッド、テレビ（有料）が収められています。

NA：約21㎡



病室



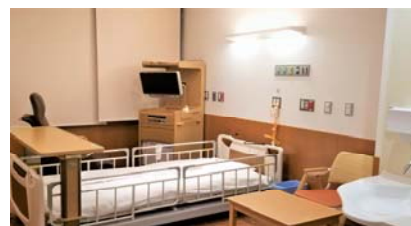
トイレ・シャワー

■個室NB（中病棟 5～8階）／NC（中病棟 5階）

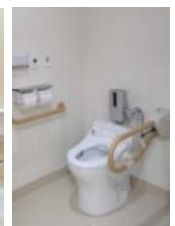
中病棟の各階に配置しております個室、
NBはトイレ付き、NCはトイレ無しの部屋です。
病室内にベッド、テレビ（有料）が収められ
ています。

NB：約21㎡

NC：約21㎡



病室



トイレ(NBのみ)

※写真はイメージです。

■ 主な設備の紹介

区分	一日当たりの 料金(円)	バス	シャワー	トイレ	洗面所	ロッカー・ 収納棚	応接 セット	電話	テレビ (無料)	テレビ (有料)	冷凍庫・ 冷蔵庫	冷蔵庫 (床頭台内)	流し台	レンジ	キッチン台	該当フロア	備考
積貞棟	SS	123,000	○		②	③	③	②	②	③		②	②	②	②	8 F	※1
	SA	102,000	○		②	②	③	②	②	③		②	②	○	②	6 F	※1
	SB	37,000	○		○	○	○	○	○	②		○	○	○	○	2 F	※1
	SC	19,000		○	○	○	○	○			○	○				2～8 F	
	SD	15,000			○	○	○	○			○	○				2～8 F	
北病棟	D	9,000			○	○	○	○		○		○				1 F	
南病棟	MA	19,000		○	○	○	○	○		○		○				1～8 F	
	MB	15,000			○	○	○	○		○		○				1～8 F	
中病棟	NS	36,000	○		○	○	○	○		○	○	○		○		8 F	
	NA	19,000		○	○	○	○	○		○		○				2F・5～8F	
	NB	15,000			○	○	○	○		○		○				5～8 F	
	NC	14,000				○	○	○		○		○				5 F	

※1 ○内の数字は設置数

■ 入室を希望される場合は

- ・入室を希望される場合は、入院申し込み時にお知らせください。
また、入院後に個室への転室もできますので、病棟職員までお申し出下さい。

■ ご注意ください

- ・使用状況により、ご希望のお部屋に入室できない場合がありますのでご了承ください。
- ・外泊期間中及び退院日も1日分の料金をお支払いいただきます。
(参考：午後9時に入室して翌日午前9時に退院する場合、2日分の料金となります。)
- ・料金は保険が適用されず全額患者さんの負担となります。
- ・個室料金には消費税(10%)が含まれておりますので、消費税法改正に伴い料金に変更になる事がございます。
- ・病状により転室していただく場合があります。

個室の問い合わせなど、詳しくは職員か病棟スタッフステーションにご相談ください。

▼病院から大文字山を望む



京都大学医学部附属病院

〒606-8507 京都市左京区聖護院川原町54

電話 075(751)3111(代) <http://www.kuhp.kyoto-u.ac.jp>

2020年1月 作成