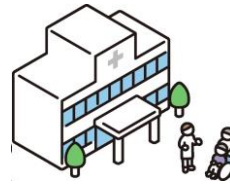


## もやもや病療養支援 お役立ち資料



**京**大病院もやもや病支援センターが作成・関与したお役立ち資料です

**も**やもや病に関する基礎知識・最新の知見・就学等におけるお役立ち情報など  
様々な情報が掲載されています

**ぜ**ひご覧になってみてください

▲ 掲載されている資料の改変は不可といたします

### 動画 (Youtube)

01



#### 市民講座シリーズ ①

「もやもや病の謎を解く:診断できるようになった出血ハイリスク診断基準と重症度分類はどのように改訂されたか」(35分)

京都大学病院 宮本享先生

02



#### 市民講座シリーズ ②

「どうして仕事や勉強がうまくいかないの?—もやもや病と脳機能の凸凹について—」(30分)

京都大学病院 舟木 健史先生

### マニュアル等



#### 医療関係者・教育関係者のための もやもや病就学支援マニュアル

就学困難を抱えるもやもや病患児への支援や学校での合理的配慮の参考となるマニュアルです  
医療・教育関係者向けですが、保護者・ご本人等にもお読みいただける内容となっております