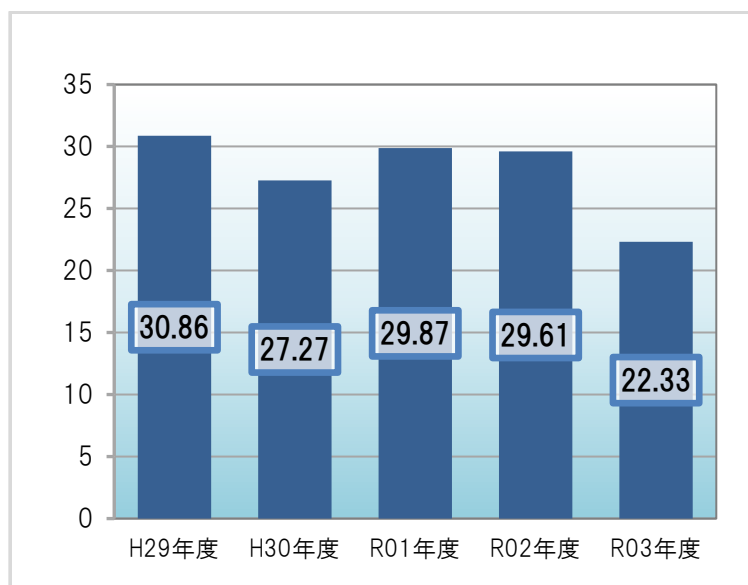


## 71 逆紹介率(歯科)

### ● 項目の解説

地域の中核的な歯科病院として、地域の他の医療機関と相互理解の上で連携し、病状に応じた医療を提供していることを示す指標です。特に、特定機能病院での歯科部門の特殊性を理解するために参考となり得ます。

### ● 当院の実績



単 位 | 率(%)

期 間 | 年間

#### 備考

令和3年度 歯学部のない国立大学病院平均値 32.59%

数 式 | 
$$\text{逆紹介率(歯科)} = \frac{\text{逆紹介患者数}}{\text{初診患者数}} \times 100$$

### ● 定 義

各年度1年間の、歯科系および歯科口腔外科診療科の逆紹介率です。以下の式で算出します。  
逆紹介率(歯科) = 逆紹介患者数 ÷ 初診患者数 × 100