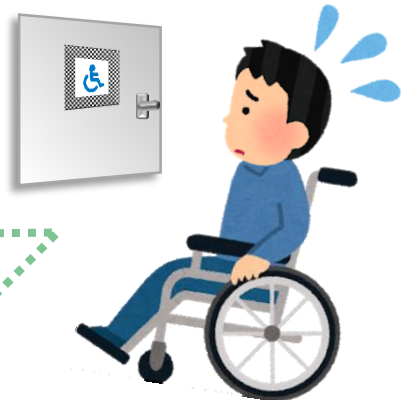


# 多目的トイレの扉の改修について

## 意見・要望

車いすに乗っていますが、多目的トイレの扉の開閉がしづらいです。



## 答

ご意見をいただき、ありがとうございました。  
多目的トイレの扉は回転式のため、車椅子に乗ったままの状態での開閉がしづらい状況となっております。今回、外来棟多目的トイレのうち下記の2カ所について、自動扉へ改修を行いました。  
お気軽にご利用ください。

After



## 場所

外来1階 西側多目的トイレ  
(院外処方箋FAXコーナー付近)

外来2階 西側多目的トイレ  
(Gコーナー付近)

Gコーナー：腎臓科/血液内科/消化器科/高齢者医療ユニット/術前外来